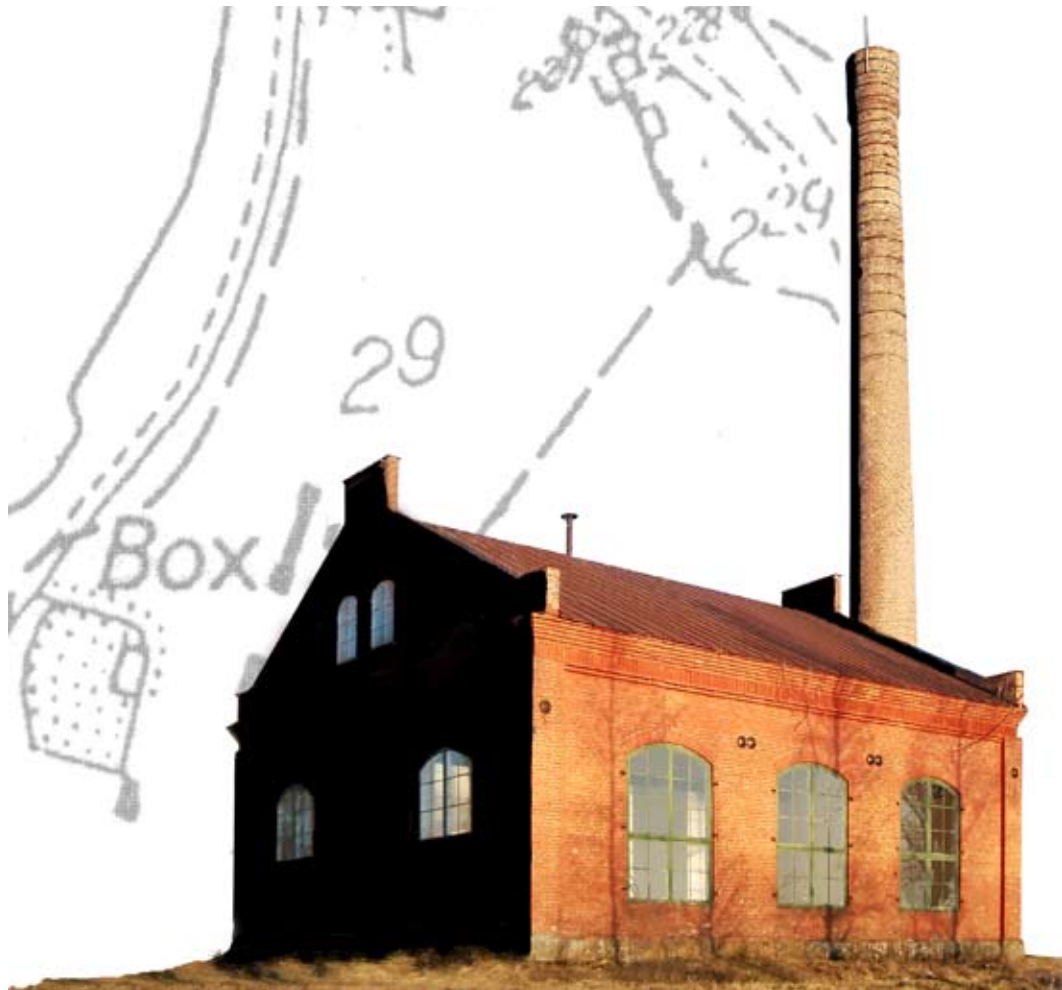


ÅDALEN DESTILLERI AB

Fortsätter att bygga Sveriges mest spännande destilleri för tillverkning av single malt whisky.

*Box ligger intill Köja by. Köja betyder vindränkt mark, där vin står för vatten. Med sina höga berg som sluttar brant ner mot Ångermanälven dräneras vattnet genom en berggrund som skapar ett rent, hälsobringande och mytomspunnet vatten. Fru Wibergs källa är kanske den mest omtalade av dem alla, belägen inom Box herrgårdsområde vid foten av Bierhall. Källvattnet användes på sin tid av patronen på Box Herrgård men fru Wiberg var den som insåg dess kraft och värde. Fru Wiberg hade "Kraften", förmågan att läsa av naturen, känna jordens kraftfält och stämma blod. Vattnets läkande kraft var för Fru Wiberg oerhört viktig och än idag vakar hon över denna källa. Obehöriga som lyfter på brunnslocket upptäcker snart Fru Wiberg sittande i en gungstol strax ovanför vattenytan. Enligt sägen lär hon även klättra upp i skorstenen på Box Kraftverk varje torsdag vid fullmåne för att markera sin vakande närvaro. Med Fru Wibergs tillåtelse kommer vi att använda detta källvatten för att framställa
Box Single Malt Whisky.*



BOX KRAFTVERK

BOX

SINGLE MALT WHISKY

ÅDALEN • SVERIGE



Erbjudande

Ådalen Destilleri AB – ett av Sveriges mest spännande företag i den framväxande whisky-branschen. Här ges möjlighet att uppleva god dryckeskunskap i förening med kulturarvet och spännande konstupplevelser.

Nu erbjuder vi dig som är intresserad av projektet att bli en av oss

Ådalen Destilleri AB skall producera single malt whisky av hög klass i Ådalen. Intresset för whisky är stort i Sverige och växer stadigt. Marknaden för kvalitetsprodukter med svenskt ursprung är jungfrulig och vår affärsidé med Whisky, Konst och Kulturarv med ekologiska förtecken, finner vi efterfrågat.

Vår första emission under hösten 2007 var så intressant att hela 95 personer valde att gå in som delägare. Dessa är nu våra samarbetspartners och ambassadörer i bygget av Sveriges mest spännande whisky hus – Ådalen Destilleri AB. Vi fick in drygt tre miljoner vilket var i paritet med vad vi kunde förvänta oss. Med detta kapitaltillskott har vi kunnat genomföra det vi planerat och förutsatt oss i vår första affärsplan.

Under våren 2008 fick vi erbjudande om att köpa stor del av destilleriets framtida processutrustning. Detta blev möjligt i samband med nedläggningen av Vin & Sprit i Sundsvall. Affären avslutades under hösten 2008 och är den hittills mest avgörande affären för Ådalen Destilleri AB.

Att producera whisky från sådd till buteljering kräver god planering och lång framförhållning. Med dessa erfarenheter och att företaget utvecklats i positiv riktning har vi nu arbetat fram en ny affärsplan, med fokus på en långsiktig strategi för företaget.



BOX

SINGLE MALT WHISKY

ÅDALEN • SVERIGE

Med stolthet erbjuder vi dig att delta som investerare i vår nu förestående nyemission.

Så här blir du delägare i Ådalen Destilleri AB.

Finansiell information.

Ådalen Destilleri AB skall investera i byggnader och utrustning för whiskyproduktion i Kramfors kommun under perioden 2009-2011. Investeringarna är kostnadsberäknat till 21,5 mkr. Kapitalet skall användas till färdigställande av produktionslokaler och resterande produktionsutrustning för att uppnå full produktionskapacitet om 140 000 liter maltwhisky per år fr.o.m. 2011. Produktionsstart är planerad till andra kvartalet 2010 och full produktion under 2011. Första leveransen av vår egen whisky beräknas ske under år 2014. Ytterligare kapitaltillskott kommer att behövas och planeras att ske genom nyemissioner under åren 2010-2012

De ekonomiska förutsättningarna för bolaget är kalkylerat enligt följande. Ett eget kapital på 7,6 Mkr, efter genomförd nyemission. Ett externt lånat kapital på 9,8 Mkr fördelat på bank och andra finansieringsinstitut och ett villkorat kapital (konvertibler etc.) på 3 Mkr samt ett etableringsstöd från Länsstyrelse/Nutek på 1,2 Mkr. Lönsamheten på försäljning av maltwhisky är god. Råvarukostnaderna är förhållandevis låga och man kan förvänta sig ett högt marknadspris.

Bli delägare.

Ådalen Destilleri AB erbjuder intresserade att investera i aktier i företaget enligt följande:

Alternativ 1:

I poster om 400 A-aktier till en kostnad av 100 000 kr.

Alternativ 2:

I poster om 10 B-aktier till en kostnad av 2 500 kr.

Varje aktie har ett kvotvärde (nominellt värde) om 10 kr. Detta innebär att företagets egna kapital kommer att uppgå till totalt 7,6 mkr efter fulltecknad emission. Likviddag är den 1 sept 2009.

Anmälan och anmälningstid.

Anmälan om teckning av aktier kan avse en eller flera poster.

Anmälan ska ske på fastställt formulär och under perioden **20 april, 2009 – 20 juli, 2009**

Skickas till:

Ådalen Destilleri AB,
Box Kraftverk 140, 872 96 Bjärträ



Observera att anmälningssedel som sänds per post måste vara Ådalen Destilleri AB tillhanda senast den 1 augusti 2009. Anmälan är bindande.

BOX

SINGLE MALT WHISKY

ÅDALEN • SVERIGE

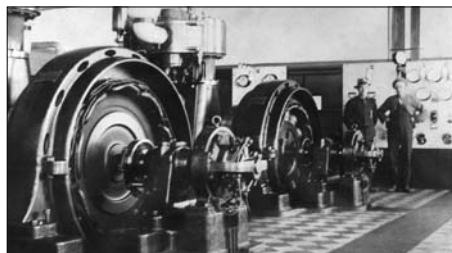
Ett kraftverk från sekelskiftet blir ett hem för upplevelser genom smak, insikt och visualitet.

Kraften och kreativiteten

Box ligger längst in i Ådalens industrilandskap, den djupa viken där Bottenhavet möter Ångermanälven. Från början var platsen och dess omgivning endast en odlingsyta utan egentlig bebyggelse. Industrialiseringen vid 1800-talets mitt kom att ändra detta radikalt. Kapitalägaren Ernst Berger såg platsens värde för sina investeringar, närheten till älvmyningen och Sandslån, på sin tid världens största timmersortering, djuphamn för trävaruexporten och närhet till odlingsbar mark för det blivande sågverkssamhällets matförsörjning.

När Ernst Berger anlände, laddades platsen med energi. Med ångpannan alstrades kraften att omvandla timmerstockar till sågade trävaror och med kreativitet, utvecklades förmågan att förädla skogsråvara till kommersiell produkt.

Efter drygt hundra år upphör sågverksdriften och hela Ådalen tappar tillfälligt sin laddning. Efter en tid av reflektion uppfylls området återigen av kraften och kreativitet. Den tidigare dynamiska miljön inspirerar till framtida attraktivitet. Sågverkssamhället Marieberg blir länets första kulturreservat 2004.



Affärsidé/Affärsmodell

Varumärket Box Single Malt Whisky ska förknippas med stimulerande upplevelser genom smak, insikt och visualitet. Den egna whiskyn kommer uppfylla högt ställda krav i avseende på smak och framställning samt förknippas med hög kvalitet när det gäller kulturarv, konst och upplevelse.

Whiskyframställningen ska präglas av ekologi och öppenhet. Vårt mål är att så snart som möjligt leverera KRAV-märkt whisky från Ådalen. Platsen för destilleriet, skall utvecklas till ett spännande besöksmål där genuin whiskytillverkning kombineras med den unika miljön där kulturarv och spännande konst förenas. Hela företaget ska genomsyras av långsiktighet och ett hållbarhetsperspektiv. Den kvinnliga delen av befolkningen är en kundkategori med stor marknadspotential. Dessa kombinationer skall tillföra värden som stärker varumärket och bidrar till produkt- och affärsutveckling.

BOX

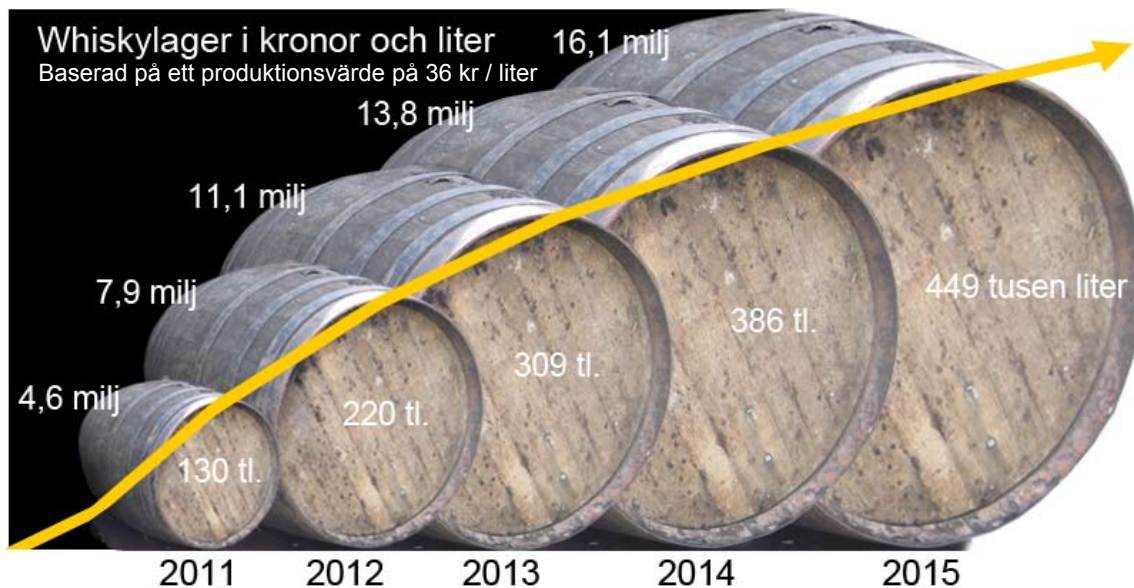
SINGLE MALT WHISKY

ÅDALEN • SVERIGE

Framgångsfaktorer

Marknadsföring av BOX Single Malt Whisky skall förknippas med högkvalitativ whisky. Redan idag har bolaget buteljerat "Box Utvalda Single Cask Whisky" från skotska destillerier som säljs via Systembolaget. En av dessa produkter blev utsedd till Festivalens Bästa Bourbonfatslagrade Maltwhisky i hård konkurrens på Stockholm Beer & Whisky Festival 2008.

Under 2010 inleds nästa fas i Ådalen Destilleri AB – egen produktion och försäljning av råwhisky som tappats på ektunnor. Kunderna blir delägare i innehållet som buteljeras tidigast efter tre men helst efter flera års lagring. Eftersom rådestillatet inte får kallas whisky förrän efter minst tre års lagring på ekfat är detta ett sätt av överbrygga såväl det likvida behovet som den nödvändiga mognaden av whiskyn. När den lagrade whiskyn mognat och uppfyller de högt ställda kvalitetskraven, tappas whiskyn på flaska för försäljning genom Systembolaget, på restauranger i Sverige och genom motsvarande kanaler på utvalda marknader utomlands. Förväntad utveckling av likviditet och lönsamhet medger utdelning år 2015.



Bilden visar förväntad uppbyggnad av lagervärdet.

Besöksnäringen är en stor inkomstkälla för destillerier världen över. Ådalen Destilleri kommer, förutom inblick i whiskyproduktion, att erbjuda besökare och kunder upplevelser inom konstvärlden samt kunskaper om vårt kulturarv. Denna gren av företaget kommer att växa organiskt under företagets utveckling. Besöksverksamheten kommer att ha en stor betydelse i skapandet av BOX Single Malt Whisky. Bolaget kommer att erbjuda servering, försäljning av profilprodukter och whiskyprovningar av olika karaktär, alltifrån traditionella provningar till de mest oförväntade evenemang kring whisky som världen skådat.

BOX

SINGLE MALT WHISKY

ÅDALEN • SVERIGE



Världens första gröna whiskydestilleri.

Vår whisky kommer att produceras på malkorn som är ekologiskt odlad. Vårt mål är att så stor del av malkornet som möjligt skall odlas av bönder i närområdet. Odling av malkorn i norra Sverige måste utvecklas varför vi till en början kommer att ha kontraktsodlingar i Götaland och Svealand. Vårt behov av malkorn uppgår till 200 ton per år. På sikt kommer även ett mälteri och en kölna att finnas i bolagets regi. För att leva upp till bolagets kvalitetskrav på alla produkter eftersträvar vi kontroll över hela kedjan från sådd till mälat korn. Box Single Malt Whisky – KRAV-certifierad whisky från Ådalen.

En av destilleriets större kostnader kommer att vara energiförbrukningen. För att minska denna kostnad planerar vi att uppföra en biogasanläggning. Anläggningen skall producera så mycket biogas att vi blir självförsörjande på ånga och värme. Överskottet av biogas skall producera el som planeras täcka en stor del av vårt elbehov. Fram tills biogasanläggningen är på plats skall vår ångpanna eldas med bioolja eller andra biokomponenter.

Bolaget

Ådalen Destilleri AB har sitt säte i Kramfors kommun. Produktionen kommer att ske i Box kraftverk.

Styrelsen består av Thomas Larsson, Per de Vahl, Jan Sahlén, Anders Jonasson, Mats de Vahl och Svante Nilsson (adj). Företagets redovisning administreras av Per Rydberg.

Bolaget affärsverksamhet i Skottland möjliggörs av John McDougall. Vi är oerhört stolta över att ha ett nära samarbete med John, en whiskyexpert med världsryste. Johns enorma kunskap då det gäller tillverkning och teknikfrågor samt den färdiga produktens smak och själ, är mycket värdefull för företaget. John är en av företagets A-aktie ägare och kommer att vara involverad i hela vår process.



BOX

SINGLE MALT WHISKY

ÅDALEN • SVERIGE

Ådalen Destilleri AB skall vara ett levande kulturarv

Byggnaden Box Kraftverk uppfördes 1912 för elproduktion till Sandslåns stora timmersorteringsverk. Den vackra byggnaden är naturskönt belägen vid Ångermanälven c:a 2 mil nordväst om Kramfors och är uppförd i en arkitektur som härstammar från förra sekelskiftet.

Namnet Box kommer från det sågverk som tidigare låg på platsen och som tillverkade lådämnen för export till den engelska marknaden i slutet av förförre seklet. Box ligger i det industrihistoriskt spännande området Ådalen, ett framgångsrikt industrilandskap med entreprenörer, förmögenheter och konflikter.



Box, ett spännande besöksmål

Vi kommer att bygga ett besökscentrum med butik, information och restaurang för alla som intresserar sig för whisky av god kvalitet och av annorlunda upplevelser. Där kommer vi att arrangera spännande events för kunskap, insikt och njutning med maltwhisky i centrum. Box Destilleri som besöksmål ger också gästerna en inblick i Ådalens omvälvande historia och visuella språng i den samtida konsten.

Box Single Malt Whisky, hjärtat i vår affärsidé.

Ådalen Destilleri AB kommer att starta produktion av svensk maltwhisky enligt traditionella skotska metoder. Den gamla kraftverksbyggnaden ska inhysa en komplett destilleriutrustning med traditionella kopparrännor som ska kunna producera 140 000 liter 65% whisky per år. Tillverkningen ska, precis som historiskt var brukligt vid de flesta whiskydestillerier, även omfatta egen produktion av mältat korn i eget mälteri.



Vårt vatten, mytomspunnet och av högsta kvalitet.

Ordet whisky betyder "water of life", livets vatten. Det vatten som behövs för produktionen hämtas från Fru Wibergs källa. Detta vatten är testat och godkänt för livsmedelsproduktion. Övrigt vatten för kylning etc. kommer att hämtas från Ångermanälven.

BOX

SINGLE MALT WHISKY

ÅDALEN • SVERIGE

Finansiering

Ådalen Destilleri AB har beslutat att ta in omkring 4,5 miljoner i nytt aktiekapital genom nyemission. Detta skall möjliggöra byggstart av destilleriet under hösten 2009.

Investerat kapital

Det kapital som tillförs bolaget genom nyemission kommer till största delen att användas till den planerade byggstarten projektering och löner.

Ådalen Destilleri AB kommer snarast att

- förvärva byggnaden Box Kraftverk.
- beställa de designade kopparrännorna och den bioeldade ångpannan.
- upphandla entreprenad för destilleribygget.



Konkurrenter

Idag finns två fungerande whiskydestillerier i Sverige - Mackmyra destilleri nära Gävle och Spirit of Hven på ön Ven i Öresund. Mackmyra har destillerat i drygt sex år och har nyligen släppt sin första ordinarie produkt. De c:a 18 000 flaskorna sålde slut den första dagen. Storleken på Mackmyras produktion är c:a 260 000 l 65 % sprit. Destilleriet på Ven har precis tagits i drift och kommer att producera c:a 15 000 l 65 % sprit.

Fler initiativ för whiskyproduktion pågår runt om i Sverige. I Grythyttan (tidigare Nora) pågår ett projekt som planerar produktion av brännvin och maltwhisky och sedan ett antal år finns planer på destillerier på Gotland, Öland och i Hoforstrakten.

Anställda i bolaget

För närvarande har bolaget inga anställda. Genom samarbete med etablerade whiskyproducenter i Skottland kommer framtida personal att utbildas på ett antal whiskydestillerier i Skottland. Styrelsens uppfattning är att en väl utbildad personal är av högsta betydelse för bolagets whiskyproduktion.

När destilleriet är i full drift kommer det att ha 3 till 4 anställda. För besöksnäringen och arbetet med konst och kulturarv tillkommer det ytterligare personal. Konst, kulturarv och besöksnäring kommer att vara egenfinansierade och kommer inte att belasta Ådalen Destilleri AB i nämnvärd utsträckning. Under själva byggtiden kommer projektet att bidra med omkring 10 årsarbeten.

ÅDALEN DESTILLERI AB

Box Kraftverk 140, S-87296 Bjärträ , Sweden, BG 204-3115, orgnr: 556729-2593
tel: 0612-53060, info@boxwhisky.se www.boxwhisky.se

mobil: Thomas 070-5527828, Pelle 070-6800819, Anders 070-1750320

BOX

SINGLE MALT WHISKY

ÅDALEN • SVERIGE



Våra buteljeringar

Varumärket har introducerats på marknaden genom import av unik Single Cask whisky från Skottland som säljs via Systembolagets beställnings-sortiment. En av dessa importörer, Box Utvalda Single Malt – Bruichladdich 1992, vann första pris i kategorin Bästa Bourbonfatslagrade Maltwhisky på Stockholm Beer and Whisky Festival 2008.

Som delägare i Ådalen Destilleri AB får du vara med i den spännande uppbyggnaden av destilleriet och en framtida verksamhet med god lönsamhet och starka varumärken.

Extra förmåner för dig som delägare:

- Erbjudande om köp av specialbuteljeringar för aktieägare.
- Möjlighet att delta på specialarrangerade whiskyresor.
- Delta med förtur i whiskyprovningar arrangerade av företaget.
- Förtur att förhandelsköpa whisky när produktionen kommit igång.
- Vid teckning av minimum två B-aktieposter erhålls boken "Svensk Whiskybok".
- Vid teckning av A-aktiepost erhåller du 5000 kr i rabatt på whiskyresa.



Teckning av B-aktier i Ådalen Destilleri AB

Härmed tecknar jag köp av _____ post(er) á 10 B-aktier till en kostnad av 2 500 kronor per post i Ådalen Destilleri AB

Denna anmälan är bindande

Namn; för – och efternamn alternativt firmanamn	
Personnummer / Organisationsnummer	
Gatuadress / Box	
Postnummer och Ort	Land (utom Sverige)
Telefonnummer (även riktnr)	Telefonnummer dagtid (även riktnr)
E-post	Alternativ E-post

Underskrift

Datum	Namnunderskrift
Ort	Namnförtydligande

Tilldelning av aktier i Ådalen Destilleri AB beslutas av styrelsen. Tilldelning är inte beroende av när under anmälningstiden anmälan inges. Sedan betalning erlagts registreras aktieinnehavet i bolagets aktiebok. Aktiebrev utfärdas ej. Aktier tecknade genom erbjudandet medför rätt till del i Ådalen Destilleri AB:s vinst från och med verksamhetsåret 2009.

Erbjudandet är villkorat av att inga omständigheter uppstår som kan medföra att tidpunkten för att genomföra erbjudandet bedöms som olämplig. Sådana omständigheter kan till exempel vara av ekonomisk, finansiell eller politisk art, liksom att intresset för att delta i erbjudandet av styrelsen för Ådalen Destilleri AB inte bedöms som tillräckligt. Erbjudandet kan sålunda helt eller delvis återkallas. Meddelade härom skall offentliggöras samma dag som sådan omständighet uppkommer eller så snart som möjligt därefter.

För internt bruk

--	--	--	--



Teckning av A-aktier i Ådalen Destilleri AB

Härmed tecknar jag köp av _____ post(er) á 400 A-aktier till en kostnad av 100 000 kronor per post i Ådalen Destilleri AB

Denna anmälan är bindande

Namn; för – och efternamn alternativt firmanamn	
Personnummer / Organisationsnummer	
Gatuadress / Box	
Postnummer och Ort	Land (utom Sverige)
Telefonnummer (även riktnr)	Telefonnummer dagtid (även riktnr)
E-post	Alternativ E-post

Underskrift

Datum	Namnunderskrift
Ort	Namnförtydligande

Tilldelning av aktier i Ådalen Destilleri AB beslutas av styrelsen. Tilldelning är inte beroende av när under anmälningstiden anmälan inges. Sedan betalning erlagts registreras aktieinnehavet i bolagets aktiebok. Aktiebrev utfärdas ej. Aktier tecknade genom erbjudandet medför rätt till del i Ådalen Destilleri AB:s vinst från och med verksamhetsåret 2009.

Erbjudandet är villkorat av att inga omständigheter uppstår som kan medföra att tidpunkten för att genomföra erbjudandet bedöms som olämplig. Sådana omständigheter kan till exempel vara av ekonomisk, finansiell eller politisk art, liksom att intresset för att delta i erbjudandet av styrelsen för Ådalen Destilleri AB inte bedöms som tillräckligt. Erbjudandet kan sålunda helt eller delvis återkallas. Meddelade härom skall offentliggöras samma dag som sådan omständighet uppkommer eller så snart som möjligt därefter.

För internt bruk

--	--	--	--