



Private Placement ART2DENT AB

Erbjudande om teckning av aktier
22 oktober – 16 november 2012

ART2DENT AB

VD har ordet

Tandteknik handlar i första hand om att ge patienter en ersättning för tänder som gått förlorade, till exempel på grund av karies, tandlossning eller olyckshändelse. Man ersätter alltså tänder med kronor, implantat, broar och avtagbara proteser. En annan del av det tandtekniska arbetet, som blir allt vanligare, är den kosmetiska tandvården där syftet med behandlingen är helt estetiskt. Trenden är tydlig – vi lägger allt mer pengar på att må bra och på att se bra ut.

I Sverige finns det cirka 600 dentallaboratorier och 1 500 tandtekniker, vilket innebär ett laboratorium på tio tandläkare. En klar överetablering som medfört vikande lönsamhet i branschen. Tandteknikerbranschen står dessutom inför stora utmaningar som ny teknik och en globaliserad värld. Samtidigt så kommer det framöver att ställas högre krav än tidigare på prisvärda tjänster och produkter. Behovet av god tandvård och kvalificerad tandteknik kommer alltså att vara fortsatt stort. Inte minst på grund av att vi får en befolkning som hela tiden blir äldre. Av erfarenhet vet vi att tandproblem tilltar med åren. Dessutom ökar konsumtionen av läsk, godis, chips och halvfabrikat med stort sockernehåll.

Framsteg inom IT och logistik skapar förutsättningar för en ny bild av marknaden, dess aktörer och deras sätt att samarbeta vilket medför att branschen både kan utvecklas och effektiviseras. ART2DENT har tagit fram ett koncept som ger både tandläkare och patienter en rad fördelar jämfört med dagens situation. Genom en webbaserad marknadsplats knyts viktiga aktörer på marknaden samman, vilket medför hög kvalitet, lägre pris, kortare leveranstider, ökad spårbarhet.

Alla som varit hos sin tandläkare och gjort ett avtryck av sina tänder vet hur otrevligt och tidskrävande det är. Oftast blir inte heller avtrycken tillräckligt bra, vilket medför sämre kvalitet på den tand eller de tänder som ersatts. ART2DENTs koncept ger tandläkare ekonomiska incitament och möjlighet att använda ny teknik – 3D-scanning. Det löser dagens problem med att "avtryck smakar illa" och att det är en relativt hög andel av tandtekniska arbeten som kräver efterarbete. Genom att minska behoven av avtryck så vinnas även en miljöaspekt.

Bland utmaningarna finns även att patienterna ställer ökade krav på utförda arbeten inklusive korta väntetider. Genom en ökad spårbarhet av individuella försändelser så har tandläkaren också ett bättre redskap att planera sin och patientens tid vilket inte bör underskattas. Kan tandläkaren tidigarelägga behandlingstid så lindras också patientens lidande.

Branschen är protektionistisk och konservativ. Men genom att erbjuda tandläkaren ekonomiska incitament och högre kvalitet genom hela värdekedjan så finns en enorm potential att bidra till den effektivisering som behövs för att ge tandläkaren de verktyg som ger en än bättre tandvård åt oss alla

Avslutningsvis vill jag understryka hur viktigt vi på ART2DENT anser att visad respekt och hänsyn till vår miljö är. Ett ansvar vi alla måste ta, i stort som i smått. Det är glädjande att miljö-

frågorna under de senaste åren överallt fått en allt större betydelse. I vårt arbete med att utveckla företagets strategi och kvalitetspolicy har miljöhänsyn avspeglats både i ledningsfilosofin och i hur den dagliga verksamheten ska bedrivas. Arbetet i ART2DENT ska präglas av medvetna val som gynnar en hållbar utveckling inom miljöområdet.

Jag hoppas att ni genom att bli aktieägare vill stötta oss i vår strävan att bidra till en modernare och effektivare tandvård. ART2DENT fyller ett behov på marknaden och genom detta finns en stor potentiell till en bra värdetillväxt för företaget.

Välkommen som aktieägare i ART2DENT AB
VD Anders Ringnér



ART2DENT AB

ART2DENT AB med organisationsnummer 556888-9405 och säte i Lunds kommun, Skåne län, är ett svenskt aktiebolag. Gällande lagstiftning för verksamheten är svensk rätt och Bolagets juridiska form styrs av aktiebolagslagen (2005:551).

Bakgrund

Bolaget bildades under namnet Startraketerna 337 AB den 28 mars 2012 och var initialt ett lagerbolag utan verksamhet eller personal. Den 4 oktober 2012 namnändrades Bolaget till ART2DENT varmed formellt nuvarande verksamhet inleddes. Dock har arbetet med att bygga affärsmodellen tillsammans med tandläkare pågått sedan årsskiftet 2011-2012. I detta arbete ingår framtagande av marknadsanalys, avtal med strategiska samarbetspartners, utveckling av webbaserad marknadsplats med mera.

Affärsidé och målsättning

ART2DENT ska förse privattandläkare på den skandinaviska marknaden med högkvalitativa protetikarbeten¹. Genom att koppla ihop samtliga aktörer via en webbaserad marknadsplats skapas mervärde för samtliga parter – det bidrar till en enkel och lönsam vardag för såväl tandläkare som patienter. Målsättningen är att under slutet av innevarande år lansera konceptet i mindre skala på den svenska marknaden och redan under 2013 nå 10 procent av privattandläkarna i Sverige. Visionen är att inom 4-5 år ha 1 000 privattandläkare i Skandinavien som kunder, vilket skulle motsvara en marknadsandel på 15 procent och genom en effektiv affärsmodell en nettomarginal större än 40 procent.

Aktuellt erbjudande

Bolaget står nu inför en kraftfull lansering där kapitalanskaffning genom aktuell private placement samt ägarspridning till aktieägare i Leox Holding AB (publ) är de första två stegen i ART2DENTs expansionsplan.

Marknad och volym

I Sverige finns cirka 7 000 tandläkare varav cirka 60 procent är privatpraktiserande. Drygt en fjärdedel av omsättningen utgörs av tandtekniska arbeten, det vill säga "protetikarbeten". Majoriteten av dessa arbeten utförs av privattandläkare. Den svenska marknaden för tandtekniska arbeten omsätter strax under 2,0

miljarder SEK årligen. Drygt 5-6 procent av omsättningen avser import från tredje land, huvudsakligen från Kina och resterande andel kommer från svenska dentallaboratorier.

Trender

Att bygga upp ett eget laboratorium är för de flesta tandläkare en alltför stor investering. Istället samarbetar man med externa tandtekniker och dentallaboratorier. Tröskeln för att ta till sig ny teknik och använda alternativa lösningar kan vara hög – samtidigt som det ställs krav på snabbare leveranser. Prisbilden för importerade tandtekniska produkter är lägre än för svensktillverkade. Efterfrågan av importerade alternativ har bland annat påverkats av möjligheterna att säkerställa kvalitet och leveranstid.

Branschen för tandteknik står inför utmaningar som ny teknik, en globaliserad värld och generationsskifte. Svenska laboratorier med egen tillverkning har under senare år minskat sin omsättning med i genomsnitt drygt 10 procent. Leveranstiderna är långa, ofta mer än 14 dagar. I genomsnitt omsätter en tandtekniker cirka 1,3 Mkr och servar 4-5 tandläkare. Nettomarginalen i branschen ligger på cirka 5 procent.

Konkurrenter

I Sverige finns det nästan 600 dentallaboratorier och 1 500 yrkesverksamma tandtekniker. Bolagets huvudsakliga konkurrenter är Praktikertjänst (44 lab) och med en omsättning på uppskattningsvis 250 Mkr. Hela 80 procent av samtliga dentallaboratorier omsätter mindre än 10 Mkr. Näst störst är DP-Nova med lab i Malmö, Göteborg, Jönköping och Solna och de omsätter 102 Mkr. Förutom Praktikertjänst och DP-Nova så är övriga aktörer lokala med verksamhet endast på en ort.

Drygt 50 procent av de svenska dentallaboratoriernas verksamhet finns i storstadsregionerna Stockholm, Göteborg och Malmö. I Malmö återfinns flertalet av de större aktörerna såsom T.I.C Tandteknik i Centrum AB (43 Mkr), Teknodont AB (41 Mkr), Örestad Dentallab AB (38 Mkr), Biomet 3i Nordic AB (34 Mkr), Cervident AB (33 mkr), Expodent Tandteknik Mark Wall AB (29 Mkr), och Cdi Dental AB (27 Mkr). I början av 2012 slogs DP-Nova och Cervident samman för att rusta sig för de förändringar som branschen står inför.

Benämningar

- Med "ART2DENT" och "Bolaget", avses ART2DENT AB med organisationsnummer 556888-9405
- Med "Leox Corporate Finance" avses Leox Corporate Finance AB med organisationsnummer 556672-4760.

Spridning

Detta dokument är konfidentiellt och innehåller intern information från ART2DENT AB. Varken dokumentet i sin helhet eller delar av informationen i dokumentet får återges eller utlämnas till annan person eller annat företag än det ovan nämnda utan uttryckligt och skriftligt medgivande från ART2DENT AB. För dokumentet gäller svensk rätt. Tvist med anledning av innehållet i detta dokument eller därmed sammanhängande rättsförhållanden skall avgöras av svensk domstol exklusivt.

¹ Tandtekniska arbeten, se sidan 11 för exempel

Produkt och verksamhet

ART2DENT ska bidra till en enkel och lönsam vardag för tandläkare och patienter. Teknik och kvalitet som gör det snabbt och enkelt!

Innovativt koncept

Verksamheten bedrivs med hjälp av en webbaserad marknadsplats för tandläkare med behov av avancerade protektikarbeten för sina patienter. Genom samarbete med schweiziska Straumann, svenska och internationella dentallaboratorier (godkända av FDA och ISO certifierade och CE märkta i EU), logistikföretaget Airlog och finansbolaget Gothia kan ART2DENT erbjuda leveranser av högkvalitativa produkter. Såväl ny teknik, prisbild och leveranstid blir betydligt mer konkurrenskraftig än befintliga lösningar och därför har konceptet mött stort intresse på marknaden.

Att erbjuda kunden – tandläkaren – högsta kvalitet samtidigt som lösningen ska vara enkel och kostnadseffektiv genomsyrar tanken bakom konceptet. Genom att enkelt beställa dentalprodukter via ART2DENTs webbaserade marknadsplats, via inloggning, digital penna eller Ipad så erbjuds en rad fördelar och tandläkaren har kontroll på hela flödet – från beställning till leverans. Eventuell upphämtning av avtryck sker med automatik vid beställningen men optimalt är om tandläkaren använder 3D-scanning. Den beställda produkten blir då av högre kvalitet, leveranstiden halveras och påverkan på vår miljö blir mindre. Konceptet erbjuder korta leveranstider och generösa kreditvillkor. Samtliga aktörer i flödet är

fullt integrerade och har sitt eget gränssnitt till webbplatsen. Detta ger en optimal kontroll och en överlägsen slutprodukt.

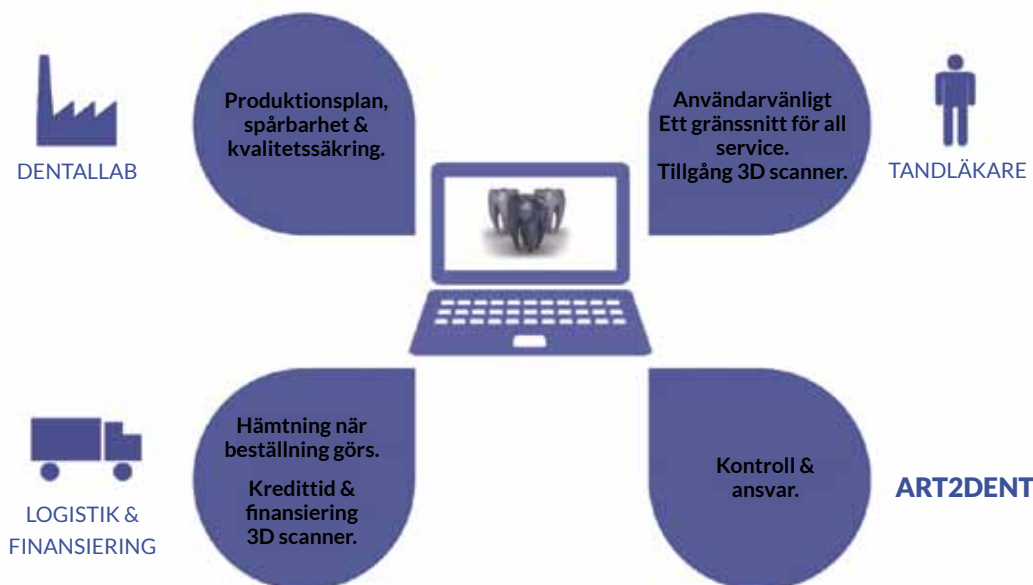
Tydlig kvalitetsmålsättning

Samtliga produkter från ART2DENT ska vara av högsta kvalitet och i harmoni med gällande lagstiftning. Vad det innebär framgår bland annat i lagen om medicintekniska produkter där det anges att produkterna ska uppnå den prestanda som tillverkaren avsett och tillgodose höga krav på skydd för liv, personlig säkerhet och hälsa hos patienter, användare och andra. I Läkeemedelsverkets föreskrifter om väsentliga krav anges dessutom att produkterna ska konstrueras och tillverkas på ett sådant sätt att de inte äventyrar patienternas kliniska tillstånd eller säkerhet, användarnas eller i förekommande fall andra personers hälsa och säkerhet, när de används under avsedda förhållanden och för sitt avsedda ändamål. Vidare framgår det att särskild uppmärksamhet ska ges åt valet av material, särskilt vad gäller toxiciteten samt de använda materialens kompatibilitet med biologiska vävnader, celler och kroppsvätskor beroende på det avsedda ändamålet med produkten.

Rutiner säkerställer tillverkaransvar

Vid tillverkning av tandtekniska produkter ger tandläkaren en anvisning till tandteknikern om vilket arbete som ska utföras. Efter utfört arbete lämnar tandteknikerna en specifikation till tandläkaren, en "förklaring" där det framgår att det tandtekniska arbetet tandläkaren mottagit är i överensstämmelse med de väsentliga krav som regelverket kräver (tillverkaransvar).

Webbaserad marknadsplats kopplar ihop strategiskt utvalda samarbetspartners



ART2DENT skapar genom sin affärsmodell mervärden för tandläkare.

ART2DENT – Webbaserad marknadsplats



Ett användarvänligt gränssnitt har skapats för att göra det så snabbt och enkelt som möjligt för beställaren att skapa en order. När ordern går till beställning så kopplas flera aktörer samman i systemet.

- Finansbolaget gör en automatisk kreditkontroll mot beställaren och orderns värde innan ordern kan godkännas.
- Logistikfirman får en automatisk order om att hämta upp paket från beställaren vid valt datum.
- Tandlaboratoriet får ett automatiskt meddelande att en ny order är skapad och får även ett leveransdatum för eventuella tandavtryck.
- Beställaren får ett bekräftelsemail och kan sedan följa orderns status på webbsidan.



ART2DENT har registrerat följande domäner:

art2dent.com art2dent.se art2dent.dk

Strategiska samarbeten

Eftersom hög kvalitet, hänsyn till miljö och människa är hörnpelare i ART2DENTs värdegrund har Bolaget en uttalad policy om att ställa samma krav på sina samarbetspartners och underleverantörer. För att säkerställa detta kommer ART2DENT att löpande följa upp kvalitet, miljöpåverkan och arbetsrättsliga förhållanden hos sina partners och leverantörer.

Straumann AB

Straumann står för högsta kvalitet och är det ledande varumärket inom dentalområdet. Bolaget grundades 1954 och har sitt huvudkontor i Schweiz. ART2DENT har genom ett samarbetsavtal med Straumann möjlighet att med god marginal erbjuda tandläkare ny teknik med 3D-scanners som kan förenkla och effektivisera deras arbete.

Dentallaboratorier

Samarbete har inletts med svenska och internationella fullservice-laboratorier som har moderna produktionsanläggningar. Bolagets ambition är att leverera högsta kvalitet på alla tillverkade enheter. De internationella dentallaboratorierna har uppnått en ISO 9001:2008 i tyska TUV, och är sedan 20 år tillbaka officiellt godkända av FDA. Diskussioner om samarbeten med fler svenska dentallaboratorier pågår. På sikt är målet att äga egna dentallaboratorier i storstadsregionerna Stockholm, Göteborg och Malmö.

AirLog Group AB

Genom speditörsbolaget Airlog Group AB kan ART2DENT erbjuda tandläkare skräddarsydda transportlösningar med konkurrenskraftiga och snabba leveranser.

Gothia Financial Group AB

I syfte att underlätta affärsprocessen har ART2DENT valt att samarbeta med Gothia Financial Group AB och kan därmed erbjuda tandläkare bra kreditlösningar för såväl dentalarbeten som inköp av teknik för 3D-scanning. Detta innebär dessutom att Bolagets kunder kan få del av avsevärt längre kredittider än genom andra lösningar på kreditmarknaden.

KAN AB

Eftersom affärsmodellen i ART2DENT bygger på försäljning från Bolagets webbaserade marknadsplats har ART2DENT valt att arbeta med webbyrån KAN AB i Malmö för utveck-

ling av såväl sajt som grafisk profil. KAN AB är en av landets ledande webbyråer och har med ett 50-tal medarbetare den kompetens som krävs för att säkerställa att ART2DENT får en optimalt fungerande lösning som kan vidareutvecklas i takt med Bolagets expansion.

Svensk tandteknik räknas som ledande i världen, och med ART2DENT kan den dessutom bli modern, snabb och prisvärd - till fördel för såväl tandläkare som patienter.

Framtidsutsikter

Behovet av tandtekniska arbeten ökar för varje år på grund av demografiska faktorer med en allt äldre befolkning. Allt tyder dessutom på en ökad efterfrågan av kosmetisk tandvård. För att kunna möta efterfrågan ställs tandläkare inför utmaningen att kunna erbjuda ny teknik och kortare ledtider.

Nuläget och den omedelbara framtiden präglas dessutom av strukturomvandlingar som beror på följande:

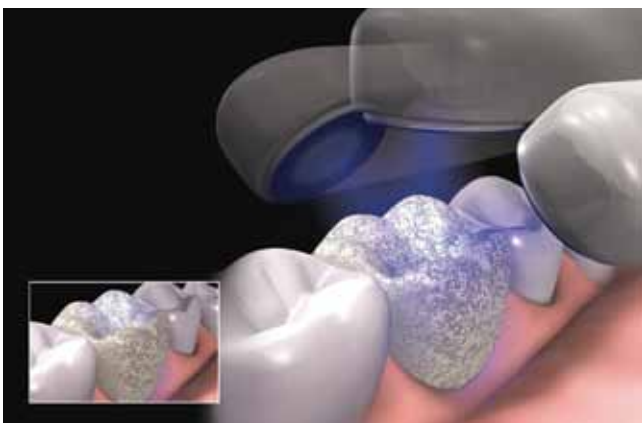
- En accelererande teknisk utveckling inom branschen och ökande krav, exempelvis kvalitetscertifiering, ställer högre krav på framtidens tandtekniska laboratorier och arbeten.
- Tandläkare efterfrågar i allt större utsträckning möjlighet att arbeta med en leverantör som erbjuder ett komplett sortiment, en högre grad av teknisk support, tillgänglighet och service samt säkra leveranser.
- Ökad konkurrens får konsekvenser genom neddragningar och reducerade priser, särskilt på grund av konkurrens från utland. Detta har påverkat den inhemska dentalbranschen
- Tillverkning av proteser sker i allt större utsträckning maskinellt.

Sammantaget har dessa förändringar lett till sämre lönsamhet och ett minskat personalbehov. Med starka samarbetspartners och en färdig plattform kan ART2DENT erbjuda det som efterfrågas. Avtal har nyligen tecknats, plattformen är klar för test och försäljningen kan påbörjas strax därefter. För att säkerställa en hög kvalitet har ART2DENT dessutom etablerat kontakter med branschens bästa aktörer; implantologer, käkkirurger, labbägare samt "key opinion leaders".

Fördelar med 3D-scanning

För tandläkaren: Färre justeringar och arbetsamma slipningar, förbättrad precision och kliniska resultat, snabbare än traditionell metod för avtryck (sparar 30 min/patient), signifikant färre antal omprov, inga avtrycksmaterial eller kladd, kostnadsbesparingar inom logistik och material.

För patienterna: Snabb och bekväm behandling, färre utprovningar hos tandläkaren och minimerat med slipningar, förbättrade kliniska resultat, färre tandläkarbesök, 30 minuter kortare tid i tandläkarstolen.



Kapitalbehov 2013-2014

Hittills under uppbyggnadsskedet har ART2DENT finansierats av huvudägarna genom att dessa tillfört eget kapital och arbetstid till Bolaget.

Den finansiella strategin och dess genomförande är uppdelad i tre steg för att optimera utvecklingen av verksamheten. Inledningsvis genomförs en uppstartsfas där fler och fler tandläkare släpps in på plattformen, vilket säkerställer flödet innan den skarpa lanseringen i steg 2 under kvartal 1, 2013. Det tredje steget beräknas till kvartal 4, 2013 då marknaderna i Danmark och Norge ska bearbetas.

Vägen till breakeven är kort (drygt 100 tandläkare) och de fasta kostnaderna är mycket låga. Sammantaget ger det en låg finansiell risk och förutsättningar att på relativt kort tid skapa värde för Bolaget.

Eget kapital & lån sept 2012		
Egen insats	500 Tkr	Avtal, system, flöde, brand
Almi	250 Tkr	
Checkkredit	250 Tkr	
Private Placement nov 2012		
Uppstartsfas	2,0 Mkr	System, flöde, brand
Publikt erbjudande feb 2013		
Lansering Sverige	2,0 Mkr	Marknadsbearbetning
Publikt erbjudande okt/nov 2013		
Lansering Danmark och Norge	4,0 Mkr	Marknadsbearbetning

ART2DENT har beviljats ett lån från ALMI på 250 000 SEK.

Prognos kassaflöde

Prognosen är baserad på en verksamhet och affärsmodell som inte binder kapital. Genom samarbetspartners finansieras såväl betalning till dentallaboratorierna och Bolagets kundfordringar då dessa är sålda med regress. Inga större investeringar än de som är tagna innan verksamhetens formella start behövs göras. Låga fasta kostnader ger, i takt med den förväntade försäljningstillväxten, en hög marginal och låg finansiell risk.

2012/13	Okt	Nov	Dec	Jan	Feb	Mar	Apr	Maj	Jun	Jul	Aug	Sep
Nya tandläkare				5	10	15	20	25	25	25	25	25
Ack tandläkare	0	0	0	5	15	30	50	75	100	125	150	175
Inbetalningar	0	0	0	16 667	50 000	100 000	166 667	250 000	333 333	416 667	500 000	583 333
Utbetalningar	250 000	350 000	320 000	525 000	375 000	525 000	525 000	525 000	525 000	525 000	525 000	525 000
Kassaflöde	-250 000	-350 000	-320 000	-508 333	-325 000	-425 000	-358 333	-275 000	-191 667	-108 333	-25 000	58 333
Ack kap behov	-250 000	-600 000	-920 000	-1 428 333	-1 753 333	-2 178 333	-2 536 667	-2 811 667	-3 003 333	-3 111 667	-3 136 667	-3 078 333

2013/14	Okt	Nov	Dec	Jan	Feb	Mar	Apr	Maj	Jun	Jul	Aug	Sep
Nya tandläkare	25	25	25	25	25	25	25	25	25	25	25	25
Ack tandläkare	200	225	250	275	300	325	350	375	400	425	450	475
Inbetalningar	666 667	750 000	833 333	916 667	1 000 000	1 083 333	1 166 667	1 250 000	1 333 333	1 416 667	1 500 000	1 583 333
Utbetalningar	485 000	485 000	485 000	485 000	485 000	485 000	485 000	485 000	485 000	485 000	485 000	485 000
Kassaflöde	181 667	265 000	348 333	431 667	515 000	598 333	681 667	765 000	848 333	931 667	1 015 000	1 098 333
Ack kap behov	-2 896 667	-2 631 667	-2 283 333	-1 851 667	-1 336 667	-738 333	-56 667	708 333	1 556 667	2 488 333	3 503 333	4 601 667

Styrelse och ledande befattningshavare

Enligt bolagsordningen ska styrelsen i ART2DENT bestå av lägst en och högst tio ledamöter med högst en suppleant. Under Bolagets uppbyggnadsskede har en interimstyrelse bildats med Anders Ringnér och Joakim Fong som styrelseledamöter och Johan Ringnér som suppleant. Rekrytering av ytterligare styrelseledamöter har dock redan initierats i syfte att utöka Bolagets styrelse med för verksamheten relevant kompetens.



Anders Ringnér

Född 1959
Ledamot, VD sedan 2012
Antal aktier: 2 047 414

Övriga aktuella uppdrag/tjänster
VD i Npat AB

Övriga aktuella styrelseuppdrag
Styrelseledamot i Vidasintese AB
Styrelseledamot i Npat AB



Joakim Fong

Född 1975
Ledamot sedan 2012
Antal aktier: 474 139

Övriga aktuella uppdrag/tjänster
Country Lead, IKEA IT - Card Payment Platform
VD i J Fong AB
VD i J Fong Holding AB

Övriga aktuella styrelseuppdrag
Styrelseledamot i J Fong AB
Styrelseledamot i J Fong Holding AB



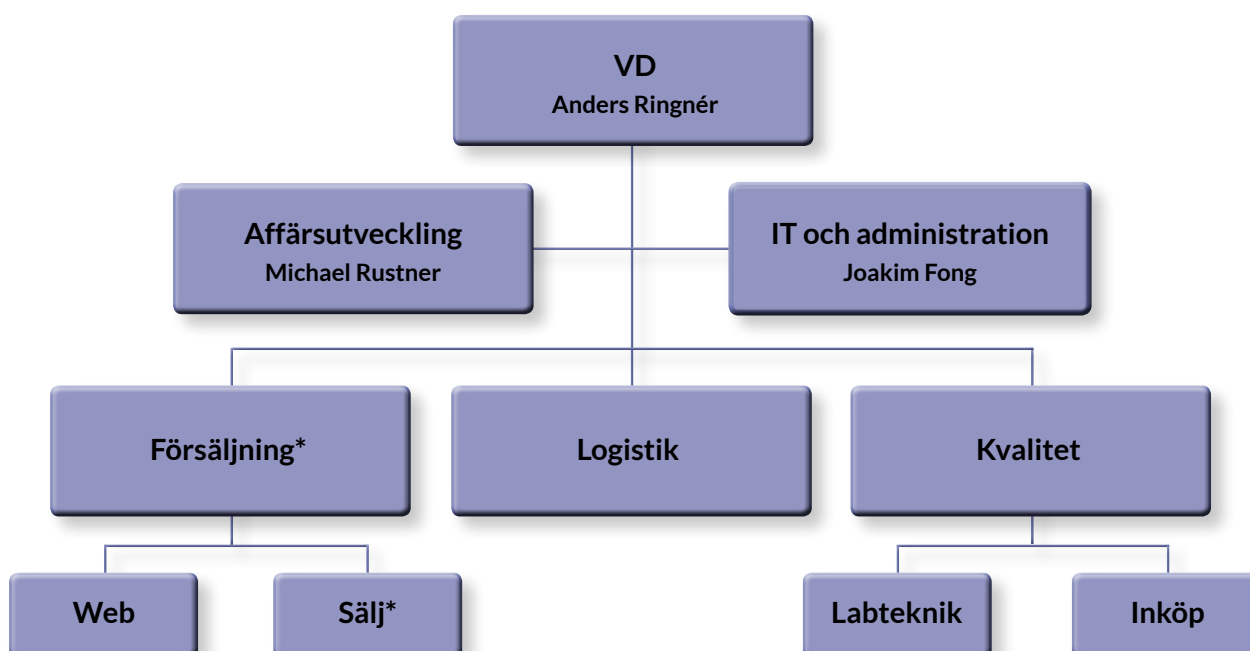
Johan Ringnér

Född 1963
Suppleant sedan 2012
Antal aktier: 43 104

Övriga aktuella uppdrag/tjänster
Mäklare, SEB Private Banking
Övriga aktuella styrelseuppdrag
Inga

Organisation

I dagsläget bedrivs all verksamhet i ART2DENT med utgångspunkt i organisationsschema enligt nedan. Bolaget utreder dock möjligheten att i framtiden bilda ett dotterbolag för den del av verksamheten som omfattar försäljning.*



Personuppgifter

För Bolagets styrelseledamöter och ledande befattningshavare gäller följande förhållanden och omständigheter:

Familjeband

Bolagets VD tillika styrelseledamot Anders Ringnér är bror till styrelsens suppleant Johan Ringnér. Därutöver finns inga familjeband mellan styrelseledamöter, ledande befattningshavare eller Bolagets stiftare.

Anklagelse, utredning, dom och sanktion

Ingen i styrelsen eller ledande befattningshavare har under de senaste fem åren varit föremål för utredning eller dömts för något bedrägerirelaterat brottmål, haft näringsförbud eller i övrigt anklagats av eller fått sanktioner riktade mot sig från myndigheter eller godkända yrkessammanslutningar.

Intressen

Det föreligger ingen potentiell intressekonflikt hos någon styrelseledamot eller person i ledningsgruppen, det vill säga ingen styrelseledamot eller ledande befattningshavare har något privat intresse som kan stå i strid med Bolagets. Flera styrelseledamöter och ledande befattningshavare har betydande ekonomiska intressen i Bolaget genom eget aktieinnehav.

Aktien

Det finns endast ett aktieslag i ART2DENT. Dessa stamaktier är utgivna i enlighet med svensk lagstiftning och är denominerade i svenska kronor (SEK).

Styrelsen för ART2DENT har för avsikt att ansöka om att Bolaget ska bli avstämningsbolag hos Euroclear Sweden AB (fd VPC AB), vilket innebär att Bolagets värdepapper därefter blir kontoförda hos Euroclear Sweden AB, Box 7822, 103 97 Stockholm. Fram till dess ansvarar ART2DENT för Bolagets aktiebok.

För aktierna i ART2DENT gäller följande;

- Alla aktier har lika andel av kapital och röster.
- Alla aktier har lika rätt vid nyteckning.
- Alla aktier har lika rätt till utdelning.
- Alla aktier har lika rätt vid eventuellt överskott för det fall Bolaget skulle komma att likvideras.
- Bestämmelser om inlösen eller konvertering av aktier föreligger ej.
- Samtliga aktier kan fritt överlåtas.

Aktiekapitalets utveckling

Händelse	Registredatum	Ökning aktier	Förändring Aktiekapital	Aktier	Aktiekapital	Överkursfond
Nybildning	2012-03-28	1 000	50 000	1 000	50 000	0
Split 1:100	2012-10-04	499 000	0	500 000	50 000	0
Nyemission	2012-10-05	80 000	8 000	580 000	58 000	442 000
Fondemission	2012-10-08	420 000	442 000	5 000 000	500 000	0

Nominellt värde 0,10 SEK

Avtal och transaktioner med närstående

Vid transaktioner mellan bolag inom koncernen tillämpas marknadsmässiga villkor. Ingen styrelseledamot, ledande befattningshavare eller revisor i Bolaget i övrigt, varken för närvarande eller under den period som omfattas av den historiska finansiella informationen, varken själva, via bolag eller genom närstående, har haft någon direkt eller indirekt delaktighet i någon affärstransaktion med Bolaget som är, eller har varit, ovanlig till sin karaktär eller sina villkor.

Kontakt

Samtliga Bolagets styrelseledamöter och ledande befattningshavare kan nås på adress

ART2DENT AB
Scheelevägen 27
223 70 Lund

Tel: 046 -14 20 10
E-post: info@art2dent.se

Revisor

Hollerup & Partners AB
Bantorget 2
222 29 Lund

Ägarförhållanden

ART2DENT hade 7 aktieägare per den 20 oktober 2012. Totalt antal aktier per samma datum var 5 000 000.

FÖRE EMISSION	Innehav	Procent
Anders Ringnér	2 047 414	40,95
Anita Rustner	2 047 414	40,95
Joakim Fong AB	474 139	9,48
Ermacon AB	215 517	4,31
Övriga	215 516	4,31
Summa	5 000 000	100,00

EFTER FULLTECKNAD EMISSION	Innehav	Procent
Anders Ringnér	2 047 414	29,25
Anita Rustner	2 047 414	29,25
Joakim Fong AB	474 139	6,77
Ermacon AB	215 517	3,08
Övriga	215 516	3,08
Nya genom emission	2 000 000	28,57
Summa	7 000 000	100,00

ART2DENT bildades den 28 mars 2012 och var initialt ett lagerbolag utan verksamhet eller personal. Efter att en split genomförts i oktober 2012 har Bolaget tillförts kapital, dels genom en nyemission och dels genom en fondemission. Sedan den 8 oktober har ART2DENT 5 000 000 aktier och ett intakt aktiekapital om 500 000 SEK.

Inbjudan att teckna aktier

Styrelsen för ART2DENT AB har inom ramen för bemyndigande från bolagsstämman den 5 oktober 2012 fattat beslut om att utan företräde för befintliga aktieägare erbjuda möjlighet att teckna nyemitterade aktier i Bolaget till ett belopp om 2 000 000 SEK. Syftet med detta erbjudande är att öka bolagets kapitalbas och därmed möjliggöra expansion enligt plan.

Erbjudandet riktas till en begränsad krets investerare som på förhand anmält intresse för Private Placement.

Härmed inbjuds därför, i enlighet med villkoren i detta memorandum, medlemmar i Leox Corporate Finance Private Placement-register att teckna aktier i ART2DENT AB.

Styrelsens ansvarsförsäkran

Styrelsen för ART2DENT AB, organisationsnummer 556888-9405 ansvarar för denna presentation och försäkras härmed att de har vidtagit alla rimliga försiktighetsåtgärder för att säkerställa att uppgifterna i dokumentet, så vitt de vet, överensstämmer med de faktiska förhållandena och att ingenting är utelämnat som skulle kunna påverka dess innebörd.

Lund 20 oktober 2012
Ledamot, VD Anders Ringnér
Ledamot, Joakim Fong



Miljö- och kvalitetsfrågor speglar verksamheten. Den 1 januari flyttar ART2DENT in i nya lokaler på Ideon Gateway i Lund. Huset hämtar värme och kyla från marken och en stor del av elen kommer från solceller integrerade i husfasaden.

Villkor och anvisningar

Företrädesrätt

Erbjudandet genomförs utan företräde för aktieägare.

Aktier

Erbjudandet omfattar totalt 2 000 000 nyemitterade aktier. Samtliga aktier som omfattas av erbjudandet är av en och samma serie och medför samma rättigheter som befintliga aktier.

Teckningskurs och teckningspost

Teckningskursen är 1,00 SEK per aktie. Courtage utgår ej. Teckning sker i poster om 10 000 aktier. Pris per post är därmed 10 000 SEK.

Teckningstid och anmälan

Teckning av aktier ska ske under perioden den 22 oktober till den 16 november 2012. Anmälan om teckning är bindande och görs på särskild anmälningssedel.

Tilldelning

Tilldelning av aktier sker efter beslut av styrelsen för ART2DENT AB. Detta innebär att tilldelning kan ske med färre antal poster än anmälan avser eller att tilldelning uteblir helt. Emissionen kan komma att fulltecknas innan teckningstidens slut.

Avräkningsnota och likviddag

Efter tilldelning av aktier kommer ett tilldelningsbevis att utsändas. Kontant betalning för tecknade aktier ska erläggas enligt instruktioner på tilldelningsbevis. Inbetalning ska ske inom 3 dagar efter utskickande av tilldelningsbevis. När full likvid har erlagts enligt instruktioner utsänds en avräkningsnota som kvittens på att full likvid är erlagd. För den händelse att likvid har betalats in men tilldelning uteblir, kommer Bolaget att återbetala likviden.

Leverans

Aktierna kommer att levereras till respektive aktieägares uppgivna depå/vp-konto av Bolagets kontoförande institut. Detta kommer att ske när 1) emissionen är registrerad hos Bolagsverket och 2) ansökan om anslutning till Euroclear Sweden AB (fd VPC AB) har skickats in till Euroclear och godkänts. Fram till dess är de nya aktieägarna inskrivna i Bolagets aktiebok.

Villkor för Erbjudandets fullföljande

Erbjudandet är villkorat av att inga omständigheter uppstår som kan medföra att tidpunkten för att genomföra Erbjudandet bedöms som olämplig. Sådana omständigheter kan till exempel vara av ekonomisk, finansiell eller politisk art, gälla förhållanden på kapitalmarknaden och avse såväl omständigheter i Sverige som utomlands. ART2DENT förbehåller sig således rätten att helt eller delvis återkalla Erbjudandet. Bolaget har ej möjlighet att dra tillbaka Erbjudandet efter det att handeln med värdepapperen har inletts.

Rätt till förlängning av Erbjudandet

ART2DENT förbehåller sig rätten att besluta om förlängning av anmälningstiden och att flytta fram likviddag, samt datum för besked om utfallet.

FAKTARUTA

Exempel på protetiska åtgärder

Protetiska ingrepp

Under 2010 utfördes cirka 800 000 ersättningsberättigade protetiska åtgärder inom tandvårdsreformen. Till det ska läggas arbeten som rebasering, justering och lagning av proteser. Hälften av alla protetikarbeten utgörs av enskilda kronor, resterande arbeten består av flerledskonstruktioner.

Krona

Om en tand blivit så skadad att det inte går att laga den med en vanlig fyllning, kan man låta göra en krona. Det innebär att tanden slipas till. Kvar blir ett friskt och starkt fäste för kronan. Patienten kommer tillsammans med sin tandläkare överens om lämplig färg på kronan som stämmer med färgen på övriga tänder. Därefter gör tandläkaren ett avtryck som skickas till tandteknikern som framställer en modell. På denna görs sedan en krona som till färg och form stämmer med övriga tänder. Kronan kan tillverkas i olika material. Det vanligaste är en kombination av metall/porslin eller att ett helkeramiskt material används.



Bro

En bro eller brygga, som det också kallas, är en konstruktion som kan användas om en eller flera tänder saknas. Stödtänderna slipas till på liknande sätt som när man gör en krona. En tandtekniker framställer bron efter tandläkarens anvisningar. Den kan omfatta allt från två upp till 16 tänder, det vill säga en hel käke. Materialet som används i en bro är detsamma som för en enskilda krona. För att bron ska se ut som naturliga tänder används ett ytskikt av porslin eller composit.



Protes

En protes kan ersätta några eller alla tänder och förlorat tandkött. En delprotes, som är det vanligaste, passas in mellan kvarvarande tänder med mekaniska fästen. Helprotes används om man förlorat alla tänder i en käke eller om återstående tänder inte håller att fästa i. För att få en snygg protes med god funktion krävs noggranna förberedelser. Själva protesen framställs på en avgjutning av käken.



Implantat

Om man förlorat flera eller alla tänder i en käke kan implantatet användas för att fästa olika typer av tandersättningar. Behandlingen innebär att en skruv av titan opereras in i käkbenet. På den fästs sedan de nya konstgjorda tänderna. Skruvarna (fixturerna) fungerar som fasta stöd i käken. Att just titan är särskilt lämpat för implantat beror på att titan har den värdefulla egenskapen att det "läker" samman med käkbenet. Till skruvarna ansluts små pelare (distanser) som sticker upp ur tandköttet. Det är på dessa pelare som den konstgjorda tanden eller raden av tänder fästs.



Observandum

Denna presentation har upprättats i informationssyfte av styrelsen i ART2DENT AB, organisationsnummer 556888-9405 i samband med erbjudande om teckning av aktier.

Ansvarsförsäkran

Innehållet i denna presentation är baserat på information som tillhandahållits av Bolaget. Styrelsen för ART2DENT är ansvarig för innehållet och försäkras att de har vidtagit alla rimliga försiktighetsåtgärder för att säkerställa att uppgifterna i denna presentation, så vitt de vet, överensstämmer med faktiska förhållanden och att ingenting är utelämnat som skulle kunna påverka dess innebörd. Informationen i denna presentation har inte granskats eller reviderats av Bolagets revisor.

Framtidsinriktade uttalanden och information

Uttalanden om framtidsutsikter är baserade på nuvarande marknadsförhållanden, planer och bedömningar liksom bedömningar av allmänna omvärldsfaktorer. Läsaren bör dock vara uppmärksam på att även om styrelsen är av uppfattningen att ifrågavarande uttalanden är väl genomarbetade är dessa, precis som alla framtidsbedömningar, baserade på såväl fakta som antaganden.

Styrelsen ikläder sig inte det ekonomiska ansvaret för utfallet av en investering som görs med stöd av denna presentation. Även om det är styrelsens bedömning att den framtidsinriktade information som presenteras är baserad på rimliga överväganden, kan faktisk utveckling, händelser och finansiell utveckling komma att väsentligen avvika från förväntningarna. En investering i ART2DENT är förenad med hög risk. Den som överväger att investera i detta Bolag uppmanas därför att noggrant studera föreliggande presentation.

Riskfaktorer

I alla investeringar finns både möjligheter och risker. En placering i aktier eller andra finansiella instrument kan medföra att man förlorar hela eller delar av investerat kapital. Det är således viktigt att var och en som avser att teckna aktier i ART2DENT läser och granskar denna presentation och övrig tillgänglig dokumentation för att bilda sig en uppfattning om ART2DENT.

Även om ART2DENT kan påverka eller motverka vissa riskfaktorer hänförliga till den löpande verksamheten, bör det påpekas att andra riskfaktorer kan ligga helt eller delvis utanför Bolagets kontroll. Mot bakgrund av detta uppmanas investerare att göra sin egen bedömning av Bolaget och dess förutsättningar.

Regelverk

Detta dokument utgör ej ett Prospekt enligt Lagen (1991:980) om handel med finansiella instrument (LHF) och har därför inte granskats och registrerats av Finansinspektionen (FI). Emissionen är undantagen prospektskyldighet enligt Lagen om Handel med Finansiella instrument (1991:980), 2 kap 4§ p5. Grunden för undantaget är att Erbjudandet sker i form av en så kallad private placement och riktas därmed enbart till en begränsad grupp investerare som på förhand anmält intresse till Leox Corporate Finance att ingå i deras Private Placement-register.

Distributionsområde och domsaga vid tvist

För Erbjudandet och denna presentation gäller svensk rätt. Tvist med anledning av innehållet i denna presentation eller därmed sammanhängande rättsförhållanden ska avgöras av svensk domstol exklusivt. Erbjudandet i denna presentation riktar sig inte till personer vars deltagande förutsätter prospekt, registrerings- eller andra åtgärder än de som följer av svensk rätt. Samtliga till Erbjudandet hänförliga handlingar får därför inte distribueras i något land där distributionen eller Erbjudandet kräver åtgärd enligt föregående mening eller strider mot regler i sådant land. De finansiella instrument som erbjuds till förvärv har inte registrerats enligt United States Securities Act of 1933 ("Securities Act") enligt sin senaste lydelse och inte heller enligt motsvarande lag i någon enskild stat i Amerikas Förenta Stater (USA), Australien, Japan, Kanada, Nya Zeeland eller Sydafrika och får därför inte utbjudas till försäljning eller försäljas (varken direkt eller indirekt) i USA, Australien, Japan, Kanada, Nya Zeeland eller Sydafrika eller till personer med hemvist där eller för sådan persons räkning utan att undantag från registreringskrav föreligger. Det åligger envar att iaktta sådana begränsningar enligt lagar och regler utänför Sverige. Anmälan om förvärv av aktier i strid med ovanstående kan komma att anses ogiltig. Den som eventuellt väcker talan vid domstol i anledning av denna presentation och Erbjudande kan bli tvungen att svara för kostnaderna för översättning.

v37

Leox Corporate Finance AB
Drottninggatan 62
252 21 Helsingborg

Tel: 042-600 56 50
www.leox.se
info@leox.se

LEOX

CORPORATE FINANCE AB

Leox Corporate Finance AB, org nr 556672-4760 erbjuder tjänster och produkter av administrativ karaktär i syfte att underlätta finansiell kommunikation. Allt ansvar för den information som finns i prospekt, informationsmemorandum eller i andra relevanta beskrivningar vilar på emittenten. Eftersom en investering kan innebära såväl möjligheter som risker är det inför ett investeringsbeslut viktigt att en potentiell investerare läser prospekt, informationsmemorandum och andra eventuella beskrivningar för att bilda sig en egen uppfattning om förutsättningarna. Det föreligger inget kundförhållande mellan investerare som tecknar sig för aktuellt erbjudande och Leox Corporate Finance AB genom investerings-erbjudande som presenteras för/distribueras till Leox Corporate Finance prenumeranter/Private Placement-register.