

BOX

SINGLE MALT WHISKY



ÅDALEN DESTILLERI AB

EMISSIONSMEMORANDUM

2011



2010 års årsredovisning för ÅDALEN DESTILLERI AB
skall ses som en del av detta memorandum.

En digital version av årsredovisningen finns tillgänglig för nerladdning på: www.boxwhisky.se.

Vill du ha en tryckt version går det bra att beställa på: info@boxwhisky.se.

Även övriga dokument i anslutning till emissionen finns på Bolagets hemsida:

Fullständiga villkor

Styrelsens redogörelse enligt 13:7 aktiebolagslagen

Revisorsyttrande enligt 13:8 aktiebolagslagen

Kontaktpersoner

Styrelseordförande HÅKAN JARSKOG

Verskställande direktör THOMAS LARSSON

Telefon: 08 651 04 38

Telefon: 070 552 78 28

hakan@nordicwhisky.se

thomas@boxwhisky.se

För frågor kring administration av emissionen

AKTIEINVEST FK AB

Telefon: 08 506 517 95

emittentservice@aktieinvest.se

INNEHÅLL

Sammanfattning	4
VD har ordet	5
Emissionsvillkor	6
Bolagets verksamhet	7
Marknaden	9
Strategi	12
Genomförda investeringar	16
Motivet till emissionen	17
Varför investera i ÅDALEN DESTILLERI AB	20
Risker	22
Styrelse, revisor och ledande befattningshavare	23
Aktien och ägarna	24
Övrigt	25
Liten ordlista	27

SAMMANFATTNING

Emissionsvillkor

- Varje aktie av serie A och serie B ger 1 teckningsrätt.
- Varje 5 teckningsrätter ger rätt att teckna 2 aktier av serie B för 16 kronor styck.
- Teckningstiden är 15 april till 13 maj.
- För teckning med primär företrädesrätt skall betalning erläggas senast den 13 maj.

Bolagets verksamhet

- ÅDALEN DESTILLERI AB:S affärsidé är: Att, med Ådalen som bas, ge whiskyälskare maltwhiskyupplevelser av yppersta kvalitet.
- Varumärket är BOX *Whisky*.
- BOX *Destilleri*, som togs i bruk i november 2010, är dimensionerat för att, vid ett skift, producera ca 100 000 liter ren alkohol per år.

Marknaden

Försäljningen av maltwhisky ökar explosionsartat i Sverige. Systembolagets maltwhiskyförsäljning tredubblades mellan 1997 och 2007. Även globalt ökar intresset för maltwhisky, både på etablerade och nya marknader. I Sverige producerar Mackmyra, sedan tio år, maltwhisky och fler destillerier har startats eller är på väg att startas. Att Sverige har flera destillerier är positivt för BOX då det driver whiskyintresset i Sverige och etablerar begreppet »svensk whisky«, vilket kan underlätta vid kommande exportsatsningar.

Strategi

Varumärket BOX *Whisky* ska byggas på öppenhet och dialog med kunder och partners, samt en trovärdighet och auktoritet på området maltwhisky. Vi kompromissar aldrig med kvaliteten på den whisky vi tillverkar. BOX *Whisky* vänder sig primärt till dem som har ett specifikt whiskyintresse.

Box Whiskys erbjudande

Destillatet måste mogna på ekfat i minst tre år innan det får säljas under benämningen whisky. BOX *Whiskys* erbjudande kommer därför, under de närmaste åren, framför allt att byggas på försäljning av fat, import av single cask whisky samt tillhandahållande av whiskyupplevelser.

Motivet till nyemissionen

Bolaget har upprättat en finansieringsplan för 2011 och 2012. Behovet av nytt kapital uppgår enligt planen till 16,5 miljoner kronor. Tabellen visar kapitalbehov per investeringsområde.

2011

Lagerbyggnad	3 500 000	
Investeringar i fat	2 000 000	
Produktions- och besöksanläggning	1 000 000	
Rörelsekapital	2 000 000	
Räntor och amorteringar	1 000 000	9 500 000

2012

Lagerbyggnad	3 500 000	
Investeringar i fat	2 000 000	
Besöksanläggning	500 000	
Rörelsekapital	0	
Räntor och amorteringar	1 000 000	7 000 000
SUMMA		16 500 000

Finansiering

Beräknat kapitalbehov avses finansieras i balans mellan eget kapital och lån från kreditinstitut. Förevarande nyemission beräknas inbringa 8,7 miljoner kr, före emissionskostnader. De fyra största ägarna har förklarat sin avsikt att teckna i företrädesemissionen genom kvittning av fordringsbelopp om 4,0 miljoner kr. Detta belopp, med tillhörande avsiktsförklaring om aktieteckning, utgjorde en förutsättning för ett lån på totalt 2 miljoner kr som har tecknats hos Norrlandsfonden och Almi. Ytterligare lån på 6,5 miljoner förhandlas för tillfället för att i finansiell balans säkerställa periodens totala kapitalbehov.

Varför investera i Ådalen Destilleri AB

- BOX *Whiskys* marknadssegment präglas av höga marginaler, hög tillväxt och prisökanslighet.
- Ådalen Destilleri har stabila, långsiktiga ägare och hög kompetens.
- Styrelsen har valt att sätta emissionskursen relativt lågt.
- Handel i B-aktien kommer att påbörjas senast under fjärde kvartalet 2011.

VD *HAR* ORDET

VAD BEHÖVS EGENTLIGEN för att skapa en riktigt lönsam verksamhet byggd på tillverkning av högkvalitativ maltwhisky? Vårt svar är att man behöver ett bra destilleri, kunniga medarbetare, kreativt nytänkande, långsiktiga strategier samt tålamod och pengar.

De första punkterna har vi redan klarat av. Under 2010 byggde vi vårt destilleri på en naturskön udde i Ångermanälven. Ingenting lämnades åt slumpen. Vi tog hjälp av några av världens mest erfarna whiskyexperter för såväl design som tillverkning av vår produktionsprocess. Vi jämförde våra idéer med, och tog lärdom från, erkänt duktiga destillerier. Vi utbildade vår produktionspersonal i Skottland och till jobbet som destillerichef rekryterade vi Roger Melander som är en av Sveriges absoluta auktoriteter på whiskyområdet. I november togs destilleriet i bruk och whiskykonnässörer har redan lovordat nydestillatet från vår första period av produktion.

Under fjolåret jobbade vi också fram såväl varumärkesplattform som säljstrategier.

Vår primära målgrupp är de uttalat whiskyintresserade och vår långsiktiga målsättning är att bygga ett gediget svenskt varumärke för maltwhisky, förknippat med öppenhet och lyhörd dialog med kunderna och med en produktkvalitet som kan mäta sig med de främsta i världen.

Redan från början vill vi säkerställa ett positivt kassaflöde i verksamheten genom stort fokus på försäljning av personliga fat; fat vars innehåll ägs och lagras av oss men som redan reserverats och betalats av kunden. Även upp-

levelseverksamheten på BOX Destilleri och försäljning av speciellt utvalda importerade single cask-buteljeringar kommer att vara viktiga verksamheter.

Whiskytillverkning är dock i grunden en långsiktig verksamhet. Sällan har man anledning att tolka uttrycket »tid är pengar« mer bokstavligt än i vår bransch. Ingenting kan ersätta tiden när det gäller att öka värdet på det vi skapar i destilleriet.

De mer traditionsbundna skotska destillerierna förvaltar sin verksamhet enligt formeln: Destillera idag, lägg på lager och sälj maltwhiskyn dyrt om tio till femton år. Även om vi vill bygga ÅDALEN DESTILLERI AB enligt en modernare affärsmodell och sälja vår whisky med goda marginaler »idag« kommer en övervägande del av bolagets produktion att lagras för försäljning »i morgon«. Därför är merparten av de investeringar vi har framför oss relaterade till det tiden ska åstadkomma med vår whisky: Vi behöver kapital för lageruppbyggnad och för de lagerhus som ska skapa optimala förhållanden för längre lagring.

Vår förhoppning är att få dig att dela vår övertygelse att detta är en bransch som rikligt belönar tålamod och att du vill följa med oss i ett projekt som kommer att resultera i såväl god avkastning på investerat kapital som i en fenomenalt god maltwhisky.



THOMAS LARSSON, VD

EMISSIONSVILLKOR

I SAMMANDRAG

RÄTT ATT TECKNA AKTIER

Varje aktie av serie A och serie B ger 1 teckningsrätt. Varje 5 teckningsrätter ger rätt att teckna 2 aktier av serie B för 16 kronor styck. Maximalt antal nya B-aktier blir 543 420 st. Maximalt belopp blir således 8 694 720 kronor.

Subsidiär teckningsrätt

Befintliga aktieägare har rätt att teckna fler aktier än de tilldelade och har subsidiär teckningsrätt.

Vid överteckning sker tilldelning av överskjutande aktier i förhållande till antal subsidiärt tecknade aktier i poster jämnt delbara med 100.

Teckning utan företrädesrätt

Teckning får även ske utan företrädesrätt. Vid överteckning skall tilldelning av överskjutande aktier ske i förhållande till antal tecknade aktier utan företrädesrätt i poster jämnt delbara med 1000.

AVSTÄMNINGSDAG

Avstämningsdag är den 11 april 2011.

TECKNINGSTID

15 april –13 maj

Styrelsen äger rätt att förlänga teckningstiden.

RÄTT TILL UTDELNING

De nya aktierna ger rätt till utdelning från och med räkenskapsåret 2011.

BETALNING / KVITTNING

Aktieägare med företrädesrätt skall erlagga betalning för tecknade aktier med primär företrädesrätt senast den 13 maj. Övriga erhållna aktier skall betalas mot avräkningsnota som skickas ut efter tilldelningsbeslut. Courtage utgår ej.

HANDEL MED TECKNINGSRÄTTER

Det kommer inte att organiseras någon handel med teckningsrätter under teckningsperioden.

ANVISNINGAR FÖR DIREKTREGISTRERADE ÄGARE

Teckning av aktier tecknade med företrädesrätt sker genom kontant betalning senast den 13 maj.

a) Om samtliga erhållna teckningsrätter avses utnyttjas, skall endast den från Euroclear erhållna inbetalningsavin användas som underlag för teckning genom betalning.

b) Om samtliga erhållna teckningsrätter ej avses utnyttjas, skall särskild anmälningssedel användas »Teckning med företrädesrätt« (Särskild anmälningssedel 1). Följ anvisningarna på blanketten.

TECKNING MED SUBSIDIÄR FÖRETRÄDESRÄTT eller TECKNING UTAN FÖRETRÄDESRÄTT

Teckning med subsidiär företrädesrätt eller utan företrädesrätt skall ske under teckningsperioden genom särskild anmälningssedel »Teckning utan stöd av teckningsrätter«. Följ anvisningarna på blanketten.

ANSVAR FÖR SAMORDNING AV ERBJUDANDET

Bolaget har anlitat Aktieinvest FK AB för administrationen av erbjudandet. Aktieinvest FK AB är ett av Finansinspektionen auktoriserat värdepappersbolag och har adress Aktieinvest FK AB, SE-113 89 Stockholm.

Fullständiga emissionsvillkor
och anvisningar finns tillgängliga på:
www.boxwhisky.se och www.aktieinvest.se

BOLAGETS VERKSAMHET

BAKGRUND & FAKTA

IDÉN OM BOX *Whisky* föddes på hösten 2004 när bröderna Mats och Per de Vahl insåg att det gamla kraftverket i Box utanför Kramfors, som Mats sedan drygt tio år använde som ateljé och utställningslokal, skulle vara en fantastisk plats för ett whiskydestilleri.

På våren 2005 reste Mats och Per till Skottland och besökte ett antal destillerier. Vid hemkomsten övertalade de en handfull

lokalt rotade whiskyvänner att ansluta och grunda företaget ÅDALEN DESTILLERI AB.

Ägargruppen som från början bestod av sex personer har sedan dess, genom två stycken nyemissioner, vuxit till dagens dryga 550 ägare. Bland dessa hittar man allt från whiskyintresserade privatpersoner med relativt små ägarandelar till företag med ett större ägande och ett större engagemang i styrelsearbete och rörelse.

ÅDALEN DESTILLERI AB:S affärsidé är;
Att, med Ådalen som bas, ge whiskyälskare maltwhiskyupplevelser av yppersta kvalitet.

Tillverkningen sker vid BOX *Destilleri* i Bjärträ vid Ångermanälvens strand. Bolaget äger 12 hektar mark i anslutning till destilleriet.

Bolaget har idag fem fast anställda.

Produktionsanläggningen är dimensionerad för att vid ett skift, fem dagar i veckan, producera ca 100 000 liter ren alkohol per år, motsvarande ca 160 000 liter fatstyrka.

Anläggningen har inga flaskhalsar utan kan med endast smärre tilläggsinvesteringar producera i flerskift.

Whiskyn kommer att säljas i form av personliga fat och på flaska, genom Systembolaget och andra försäljningskanaler. Upplevelseverksamhet kommer också att byggas upp, främst i anslutning till destilleriet.

SENASTE RÄKENSKAPSÅRET I KORTHET

När finansieringen av destillerianläggningen var säkerställd i början av 2010 påbörjades byggnationen. Det gamla kraftverket totalrenoverades, och specialritade destillationspannor beställdes från Skottland. Ångpanna inköptes och maltsilo, pumphus och tapphus byggdes.

Under hösten 2010 utökades den fast anställda personalen, vilken tidigare begränsat sig till VD, med en destillerichef, två destillatörer samt en marknads- och försäljningschef.

I slutet av november togs destilleriet i bruk och det första destillatet producerades. Under större delen av december producerade destilleriet, om än inte på full kapacitet. Provdriften gav gott resultat och BOX har redan fått mycket goda vitsord för sitt destillat.

Under räkenskapsåret genomfördes två nyemissioner. De inbringade totalt 6 275 000

kronor. I september genomfördes en konvertibelemission på 2 004 000 kronor för att bland annat finansiera vissa förseningar och fördyringar av anläggningen.

Nettoomsättningen uppgick till 1 601 tkr (414 tkr). Den största delen av årets omsättningsökning hänför sig till fatförsäljning.

Försäljningsstarten av personliga fat (BOX *Ankare* på 39,25 liter) inleddes under hösten 2010, vilket var senare än planerat beroende på en något försenad produktionsstart. Trots detta såldes 163 *Ankare* att jämföras med målsättningen på 150 stycken. Omsättningen för fatförsäljning var 802 tkr.

Övrig försäljning består till största delen av BOX utvalda single cask-buteljeringar, importerad whisky som säljs under varumärket BOX.

TRE ÅR I SAMMANDRAG

	2009/2010	2008/2009	2007/2008
Omsättning (tkr)	1 601	414	308
Förändring från föregående år (%)	+287	+34	-
Rörelseresultat (tkr)	-1 969	-479	-722
Resultat efter skatt (tkr)	-2 014	-469	-719
Balansomslutning (tkr)	21 601	4 033	2 670
Anläggningstillgångar (tkr)	17 574	1 653	1 384
Varulager (tkr)	722	301	358
Eget kapital (tkr)	6 228	3 870	2 416
Investeringar (tkr)	18 224	1 388	1 385
Soliditet (%)	29	96	90
Kassalikviditet (%)	41	1 282	263
Skuldsättningsgrad (gångar)	1,30	0,04	0,10
Kassaflöde (tkr)	-494	+1 458	+507
Antal anställda i medeltal	4	0	0
Produktion (liter ren alkohol)	3 465	0	0

MARKNADEN

MALTWHISKY I SVERIGE

Mätt i konsumtion per capita sägs svenskarna vara världsledande när det gäller maltwhisky. Försäljningen har ökat explosionsartat under 2000-talet och intresset för maltwhisky bara fortsätter växa. »För maltwhisky verkar det inte finnas någon hejd på intresset« skrev System-

bolaget i sin lanseringsplan inför 2008 sedan försäljning av maltwhisky hade tredubblats mellan 1997 och 2007. Inför 2011 skrev man: »Under 2009 ökade försäljningen i kategorin Maltwhisky med 9 procent, och vi ser ett fortsatt ökande kundintresse för de här artiklarna.«

Så här har Systembolagets försäljning av whisky från de största producentländerna utvecklats de senaste tio åren:

(Tusen liter)	Skotsk Blended whisky	Skotsk Maltwhisky	Skotsk Grainwhisky	Kanada	Irländsk Blended whiskey	Irländsk Maltwhiskey	USA
2000	4 410	560	13	2 332	389	12	254
2010	4 017	1 085	9	1 673	665	21	217
Förändring	-9 %	+94 %	-31 %	-28 %	+71 %	+75 %	-15 %

KÄLLA: SYSTEMBOLAGET

Samtidigt som intresset för skotsk maltwhisky har ökat har intresset för whisky från nya producentländer ökat på senare år.

Det handlar både om whisky från nya destillerier och whisky från länder vars produktion tidigare haft en mer begränsad internationell spridning.

Att starta nya destillerier för maltwhiskyproduktion är en trend som inte är begränsad till Sverige. Under de senaste tio åren har det startats ett stort antal destillerier över hela

världen och takten har ökat under senare år. Ett utmärkande drag hos destillerierna i nya whiskyländer är nya innovativa försäljningsmetoder som ofta kombinerar whiskyförsäljning med upplevelser. Såväl ökningen av antalet whiskyproducerande länder som den ökande spridningen av whisky från tidigare »udda« länder öppnar affärsmöjligheter för BOX Whisky.

I takt med att acceptansen för whisky från nya platser ökar i världen ökar också möjligheterna att exportera svensk whisky.

Så här har Systembolagets försäljning av whisky från andra länder utvecklats de senaste fem åren:

(Liter)	Australien	Danmark	Finland	Frankrike	Indien	Japan	Nya Zeeland	Sverige
2006	8			19	68	703	118	8 808
2007	106			102	99	6 136	88	16 089
2008	117			69	316	10 788	6	45 131
2009	15			67	356	12 934		59 219
2010	40	71	47	9 477	614	12 698		72 441

KÄLLA: SYSTEMBOLAGET

SVENSKA WHISKYDESTILLERIER

SEDAN NÄRMARE TIO år har Mackmyra producerat större volymer vid sitt nuvarande destilleri. Sedan några år tillbaka produceras begränsade volymer i ett destilleri på Hven. Förutom BOX Destilleri har ytterligare två whiskydestillerier börjat producera under 2010. Båda dessa har väsentligt lägre produktionskapacitet än BOX. Ytterligare några planerar att starta under 2011.

Att Sverige har flera whiskydestillerier är positivt för BOX ur flera aspekter:

1. Det driver whiskyintresset i Sverige, som inte visar några tecken på att mattas. Inte minst gäller det efterfrågan på whiskyupplevelser.
2. Det gör det möjligt att skapa begreppet »svensk whisky«, vilket kan vara till stor hjälp vid framtida försäljning utomlands.
3. Kreditgivare vänjer sig vid att bedöma whiskyproducerande företag och de livskraftigaste företagen i branschen får lättare att finansiera sin verksamhet.
4. Aktörer på kapitalmarknaden lär sig att värdera whiskyproducerande företag och dessa företag får då en rättvis värdering både vid nyemissioner och vid aktiehandel på olika marknadsplatser.

Fatförsäljning till konsumenter har snabbt etablerats som en viktig och naturlig försäljningsmetod i Sverige, kanske på grund av att den innehåller ett stort inslag av upplevelser som har visat sig vara mycket uppskattat. Jämfört med framför allt skotska destilleriers begränsade försäljning av fat till konsumenter, ofta nästan helt utan inslag av upplevelse, är priserna från de svenska destillerierna väsentligt högre, vilket gör fatförsäljningen både intressant och viktig. I princip alla planerade destillerier i Sverige har för avsikt att sälja fat till konsumenter. När fler destillerier börjar sälja fat är det sannolikt att den totala fatförsäljningen i landet kommer att öka eftersom den fortfarande ligger på en relativt blygsam nivå. Svensk whisky har redan lanserats på exportmarknaden av Mackmyra, som idag exporterar minst en tredjedel av sin buteljerade whisky. Norden och tax-free står för den största delen men man säljer till totalt ett tiotal länder.

Potentialen för svensk whiskyexport finns alltså och så här skriver Storbritanniens kanske mest välrenommerade whiskydetaljist, THE WHISKY EXCHANGE: »*Swedish whisky – so far exclusively from the Mackmyra distillery, although more Swedish whiskies are imminent – has caused a sensation since the first Mackmyra Preludium releases burst onto the scene to general euphoria in 2006. This is a category with real momentum.*«

MALTWHISKY GLOBALT

Maltwhiskyförsäljningen växer snabbt även globalt, både på etablerade marknader och på nya marknader. Snabbt växande marknader är till exempel Kina, Indien och Ryssland. På nya marknader växer även försäljningen av blended whisky snabbt. Efterfrågan inom blendedwhiskyns premiumsegment växer särskilt snabbt på de nya marknaderna. I en nyligen publicerad rapport från International

Wine and Spirit Research (IWSR) beräknas den globala försäljningen av maltwhisky öka med närmare 15% mellan 2009 och 2015. Långsiktigt beskrivs utvecklingen för maltwhisky som »very positive«.

I samma rapport förutses de största försäljningsökningarna ske i utvecklingsländer, med ökning på 114% i Kina och 199% i Indien mellan 2009 och 2015.

Utvecklingen av den totala försäljningen av skotsk whisky ger en uppfattning om marknadens totala storlek och utveckling:

<i>(Miljoner liter ren alkohol)</i>	Buteljerad blended whisky	Buteljerad maltwhisky
1999	220	15
2009	260	21
Förändring	+18 %	+40 %

KÄLLA: SCOTCH WHISKY ASSOCIATION

STRATEGI

MÅLGRUPPER

BOX WHISKY VÄNDER sig till dem som har ett specifikt intresse för just whisky. Inte till dem som bara vill blanda en grogg på vilken sprit som helst. Dessa entusiaster har ofta stor kunskap om whisky, ett intresse för att lära sig mer och en stor efterfrågan på olika typer av whiskyupplevelser. De dricker företrädesvis maltwhisky och är ofta beredda att lägga mycket pengar på sitt intresse. Antalet whiskyentusiaster växer snabbt, vilket avspeglas i hur Systembolagets försäljning av maltwhisky ökar snabbt medan försäljningen av blended whisky står stilla.

Whiskyentusiasterna delar ofta sina whiskyupplevelser med andra. Många är medlemmar i en whiskyklubb, går på whiskyprovningar och mässor, är aktiva på internetforum och bloggar och reser tillsammans till Skottland för att besöka destillerier. De svenska whiskyklubbarna organiserar över 10 000 av dessa entusiaster.

Whiskyklubbarna är kärnan i BOX *Whiskys* primära målgrupp. Där hittar vi initialt våra allra viktigaste kunder. BOX målsättning är att, genom öppenhet och lyhördhet för klubbarnas önskemål, skapa ett engagemang och en samhörighetskänsla som på sikt kan göra BOX till whiskyklubbarnas destilleri. På så vis kan BOX skapa en gedigen kundplattform i en

kundgrupp som är lätt att identifiera, lätt att hitta vägar att kommunicera med, villig att spendera pengar och vars medlemmar gärna gör sig till ambassadörer för det de tycker om.

Organiseringen i whiskyklubbar är utmärkande för Sverige och en stor del av aktiviteterna för whiskyentusiaster sker genom dessa. Antalet klubbar ökar stadigt och ökningstakten har inte avtagit. Även antalet whisky-mässor har ökat markant under de senaste åren. Under 2011 planeras minst fem whisky-mässor i Sverige.

I ett nästa steg är det relativt enkelt att nå även whiskyälskare som inte är organiserade i klubbar. Specialpress och mässor når naturligtvis betydligt fler än endast dem som är klubbmedlemmar. BOX planerar också att genomföra riktade säljaktiviteter mot grupper där man hittar många whiskyintresserade med pengar att spendera på sitt intresse. Det kan exempelvis röra sig om golfklubbar, segelklubbar och vinklubbar. Det kan också röra sig om att rikta erbjudanden om provningar och försäljning direkt mot företag.

Självklart skall även det engagemang som finns hos BOX aktieägare, entusiastiska ådalingar – både på plats och i förskingringen – och andra personer som redan idag finns i BOX kontaktnät omsättas i whiskyförsäljning.

Byggandet av ett starkt **VARUMÄRKE** kräver *tydlighet* och *konsekvens* över tid.

VÅRT ARBETE MED att vidareutveckla vår verksamhet och vårt varumärke styrs av den varumärkesplattform som skapats under 2010. Den behandlar det mesta från grundläggande värderingar för varumärket till vår visuella identitet.

Vi positionerar BOX *Whisky* som svensk högkvalitetswhisky från ett företag som bygger kundrelationer baserade på öppenhet och dialog. Prissättningen följer vår inriktning mot yppersta kvalitet på unika produkter och upplevelser.

Grundläggande värderingar

Vi tror på att tillgänglighet, transparens och dialog ger oss vänner i form av såväl lojala kunder och samarbetspartner som stolta medarbetare. Öppenhet betyder självfallet inte att vi alltid måste avslöja allt för alla men vår filosofi är att det är roligare att ha som ut-

gångspunkt att det måste finnas en anledning att inte berätta något än tvärtom.

Tilliten till oss som auktoritet på vår marknad påverkas i första hand av kvaliteten på den whisky vi tillverkar. Där kompromissar vi aldrig. Trovärdighet handlar i övrigt mycket om långsiktighet och hederlighet. Vi är långsiktiga när vi utvecklar vår whisky. Lika långsiktiga vill vi vara när vi utvecklar våra relationer till kunder och ägare.

Förbättring kräver hårt arbete, kreativitet och nyfikenhet. En vilja att pröva nya vägar och modet att ibland utmana både oss själva och våra kunder. Det kräver också djup kunskap och en förståelse för de komplexa samband som styr kvaliteten på den färdiga produkten. Mycket var fantastiskt förr och det kan vi lära oss av; whisky är ju trots allt en produkt med anor. Men mycket är faktiskt bättre idag och vi tror att det kan vara ännu bättre i morgon, om vi får hållas.

ERBJUDANDE

WHISKYTILLVERKNING KRÄVER TÅLAMOD. Det nya destillatet måste mogna i lugn och ro på ekfat i minst tre år innan det ens får säljas under benämningen whisky. Detta gör att det kommer att dröja till 2014 innan vi har buteljerad, egentillverkad whisky från BOX *Destilleri* att erbjuda våra kunder. Även om det kan bli aktuellt med begränsade buteljeringar av destillat yngre än tre år för försäljning på Systembolaget kommer vårt erbjudande under de närmaste åren framför allt att bygga på tre andra områden.

Försäljning av fat

FÖRSÄLJNING AV NYDESTILLAT på fat är, på den svenska marknaden, redan ett etablerat sätt att sälja whisky. Detta kommer därför att vara en naturlig och viktig metod att tidigt nå ut till marknaden med BOX *Whisky*. Redan under hösten 2010 gick vi ut med BOX allra första erbjudande om fatköp. Vi säljer fatet, fyller det med nydestillerad whisky och reserverar fatets innehåll för dess ägare. Som fatägare följer man sedan hur det egna fatets innehåll mognar till en karaktärsfull maltwhisky. Man provsmakar med jämna mellanrum och avgör själv när det är dags att buteljera. Slutresultatet blir något helt unikt och man har till och med möjlighet att själv vara med och utforma flaskornas etikett. Medan whiskyn mognat har man också fått några roliga smakupplevelser och förhoppningsvis också lärt sig

en del om whisky och whiskytillverkning.

För maltwhiskyn finns två olika recept. Som fatköpare väljer man mellan en delikat, lätt fruktig, örökig variant och en robust, rörikig variant. De fat som erbjudits initialt är *Ankare* som rymmer 39,25 liter. Detta är en anrik svensk fatstorlek som var ett mått för öl, vin och brännvin redan på 1600-talet. Faten tillverkas av större amerikanska bourbonfat som byggs om för BOX *Whisky*.

Under de följande åren kommer satsningen på fatförsäljning att fortsätta och vi uppskattar att antalet sålda fat per år kommer att öka under lång tid. Nya typer av fat och fler storlekar gör att erbjudandet går att variera i oändlighet. Successivt kommer BOX att nå nya kundgrupper med intresse för att äga ett eget whiskyfat.

Import av single cask whisky

SEDAN FLERA ÅR tillbaka marknadsför BOX också ett sortiment av importerad maltwhisky under namnet *BOX Whisky*. För att sprida vårt varumärke men också för att visa på de många olika smakriktningarna för maltwhisky har vi, med hjälp av vårt kontaktnät i whiskyvärlden, letat upp enskilda fat med unik karaktär.

Efter noggranna provsmakningar har vi sedan valt ut några av dessa och gjort single cask-buteljeringar. Varje produkt har därför

endast funnits i en mycket begränsad kvantitet som sålts på utvalda restauranger och genom Systembolagets beställningssortiment. Även om BOX fokus nu kommer att ligga på den egenproducerade whiskyn är avsikten att behålla och vidareutveckla sortimentet av importwhisky. Planen för sortimentsutveckling innefattar att uppmärksamma och sprida whisky från destillerier utanför Skottland och att hitta whisky som uppvisar hög kvalitet redan som ung.

Upplevelser

REDAN I VÅR affärsidé slår vi fast att vår verksamhet baseras inte bara på det man håller upp i sitt glas utan även på de upplevelser man kan bygga runt intresset för och konsumtionen av whiskyn.

Destilleriets läge, fantastiskt naturskönt, på en plats som är både industri- och kulturhistoriskt intressant och med närhet till såväl E4 som järnväg och flygplats – och dessutom i en byggnad som i sig är ett stycke svensk industrihistoria, ger oss en utomordentlig utgångspunkt för att skapa en verksamhet byggd på upplevelser. I närheten finns gott om möjligheter till övernattnings och ett flertal andra företag som också jobbar med att locka människor till området.

Destilleriet är också vår självklara bas i arbetet med att bredda kontakterna med landets alla whiskyklubbar. Det är här man kan se och uppleva hjärtat och själen i vår verksamhet.

Under 2011 kommer fokus att ligga på att bygga upp besöksverksamheten kring denna målgrupp. Det kommer att handla om relativt omfattande besök och utbildningar för intresserade och kunniga besökare. Som ett första steg kommer vi att lansera en *BOX Whisky Akademi* som blir en utbildning i whiskytillverkning ledd av vår destillerichef Roger Melander.

En förstudie med syfte att skapa ett underlag för kommande beslut kring besöksverksamhetens inriktning och omfattning genomförs för tillfället och blir färdig under första halvåret 2011.

Även om *BOX Destilleri* är vår bas är det nödvändigt att också nå ut till whiskyintresserade över hela Sverige genom att möta dem i närheten av där de bor.

Det gör vi på mässor men vi kommer också att utveckla andra upplevelser där vi kommer till våra kunder.

PÅ LÄNGRE SIKT

PÅ LÄNGRE SIKT planerar vi en fortsatt vidareutveckling av våra faterbjudanden. Samtidigt kommer försäljningen av buteljerad whisky att öka i betydelse och med tiden bli större än fatförsäljningen.

Vi planerar redan nu både produktionen och lagringen på BOX *Destilleri* med tanke på att kunna erbjuda våra kunder buteljerad whisky av så hög kvalitet som möjligt under de närmaste tio åren, och självklart även därefter.

Produktionskapaciteten gör att vi varken behöver eller bör begränsa spridningen av

BOX *Whisky* till endast den svenska marknaden. Destilleriet kommer initialt att producera ungefär dubbelt så mycket som det bäst säljande maltwhiskymärket på Systembolaget. Kapacitet finns dessutom att öka produktionen i den befintliga anläggningen. Åtminstone under de fem till sex första åren ser vi emellertid Sverige som den ojämförligt viktigaste marknaden för BOX *Whisky*. De närmaste åren ska vi därför ägna tid åt att förbereda försäljningen utanför Sverige för att därefter vara redo för en internationell expansion.

GENOMFÖRDA INVESTERINGAR

Under föregående räkenskapsår investerades 18,1 mkr i produktionsanläggningen. Totalt uppgår investeringen i produktionsanläggning till 19,4 mkr. Investeringarna fördelar sig enligt tabellen nedan.

Byggnader och mark	5,7
Processutrustning	13,7
SUMMA	19,4

MOTIVET TILL EMISSIONEN

BOLAGET HAR UPPRÄTTAT en finansieringsplan för 2011 och 2012. Behovet av nytt kapital uppgår enligt planen till 16,5 miljoner kronor. Kapitalbehovet fördelar sig på flera olika investeringsområden.

KAPITALBEHOV

2011		
Lagerbyggnad	3 500 000	
Investeringar i fat	2 000 000	
Produktions- och besöksanläggning	1 000 000	
Rörelsekapital	2 000 000	
Räntor och amorteringar	1 000 000	9 500 000
2012		
Lagerbyggnad	3 500 000	
Investeringar i fat	2 000 000	
Besöksanläggning	500 000	
Rörelsekapital	0	
Räntor och amorteringar	1 000 000	7 000 000
SUMMA		16 500 000

LAGERBYGGNADER

DEN MEST KAPITALKRÄVANDE investeringen som BOX *Destilleri* står inför är att uppföra lagerbyggnader för mognadslagring av whisky.

Våra kriterier för lagringsplatser har kostnadseffektivitet som utgångspunkt, utan att kompromissa på whiskyns kvalitet. Bolaget lägger stor vikt vid att undersöka och förutse vilka aspekter i lagringen som mest påverkar

kvaliteten. Kvalitetsaspekterna utgår ifrån våra specifika förutsättningar, som till exempel klimat och planerad lagringstid.

Naturligtvis kommer vi att över tiden dra slutsatser från våra erfarenheter. Därför kommer planerna för lagringsplatser att utvecklas, vilket också kommer att påverka framtida investeringsnivåer.

FAT

FAT FÖR MOGNADSLAGRING är den näst största investeringsposten under de närmaste två åren. Liksom för investeringar i lagerbyggnader är kostnadseffektivitet utgångspunkten för fatinvesteringarna.

Fatens kvalitet och typ har ännu större inverkan på whiskyns slutliga kvalitet än lagringsplatsen. Därför är det självklart för oss att ställa höga krav på kvaliteten hos våra fat. Kvaliteten på faten styrs dock mer av noggrannhet i inköpsprocessen än av pris. Däremot spelar priset en större roll i valet av typer av fat.

Att lagra whiskyn på olika fattyper är grunden för att i framtiden kunna erbjuda ett varierat och spännande sortiment. Den vanligaste fattyper är fat från USA som tidigare har innehållit bourbon. Alla andra fattyper är betydligt dyrare och därför kommer stommen i vårt lager att vara whisky på bourbonfat. Men vi ska också lagra whisky på andra typer av fat. Det ger oss möjlighet att variera våra buteljeringar men vi ska också erbjuda spännande experiment, utan att någonsin tumma på att all whisky vi säljer ska hålla hög kvalitet.

PRODUKTIONS- OCH BESÖKSANLÄGGNINGAR

MINDRE TILLÄGGSINVESTERINGAR I produktionsanläggningen återstår. Bolaget kommer också att investera i besöksanläggningar i begränsad utsträckning, fokuserade på att på

destilleriet kunna ta emot besökare från vår primära målgrupp, människor med ett uttalat och ofta organiserat whiskyintresse, och erbjuda dem upplevelser av yppersta klass.

RÖRELSEKAPITAL

UNDER LÅNG TID kommer lageruppbyggnad att vara mycket kapitalkrävande. Whisky ska lagras i minst tre år och behöver lagras ännu längre för att uppnå sin fulla potential. Att i framtiden kunna erbjuda whisky som är både 15 och 20 år gammal är självklart något som ska säkerställas i planer för produktion och lagring. Men även det kortare perspektivet är i whiskybranschen långt. Kanske är närmare tio år en realistisk tidsperiod innan uttaget av whisky i volym balanserar nyproduktionen. Och vid det laget har vi förhoppningsvis sett att efterfrågan på *BOX Whisky* är så stor att

vi ska utöka produktionen genom att införa flerskift, och därigenom ytterligare skjuta på balansen mellan nyproduktion och uttag.

Det är med stor tillfredsställelse vi ser att enligt bolagets planer för försäljning och kostnader så kommer kassaflödet från den löpande verksamheten redan under 2012 att täcka utgifterna för uppbyggnaden av mognadslager av whisky. Fram till dess finns ett visst kapitalbehov för rörelsekapital. Av den planerade lageruppbyggnaden under 2011 och 2012 om cirka 10 miljoner kronor finansieras 8 miljoner av kassaflöde från rörelsen.

FRAMTIDA KAPITALBEHOV

DET PLANERADE KAPITALBEHOVET för 2013 täcks av kassaflödet från försäljning, om denna utvecklas som budgeterat.

Efter 2013 kommer det att finnas ett återkommande behov av kapital för nya lagerbyggnader tills jämvikt mellan produktion och försäljning nås. Bortsett från behovet av

ytterligare lagerbyggnader kommer verksamheten att kunna drivas på samma nivå som under 2013 utan ytterligare kapitalbehov.

Vid eventuella satsningar på ökad produktion, ökade marknads- och säljinsatser eller en utbyggd besöksverksamhet tillkommer ytterligare kapitalbehov.

FINANSIERING

BOLAGET PLANERAR ATT finansiera sitt kapitalbehov under 2011 och 2012 i balans mellan eget kapital och lån från kreditinstitut. Den nyemission som presenteras i detta memorandum beräknas inbringa 8,7 miljoner kronor, före emissionskostnader. De fyra största ägarna har förklarat sin avsikt att teckna i företrädesemissionen genom kvittning av fordringsbelopp om

4,0 miljoner kronor. Detta belopp, med tillhörande avsiktsförklaring om aktieteckning, utgjorde en förutsättning för ett lån på totalt 2 miljoner kronor som har tecknats hos Norrlandsfonden och Almi.

Ytterligare lån på 6,5 miljoner förhandlas för tillfället för att i finansiell balans säkerställa periodens totala kapitalbehov.

2011

Lån	2 000 000	
Nyemission	8 500 000	10 500 000

2012

Lån	6 500 000	6 500 000
SUMMA		17 000 000

VARFÖR INVESTERA

i ÅDALEN DESTILLERI AB

HÖGA MARGINALER PÅ EN VÄXANDE MARKNAD

DEN DEL AV whiskymarknaden som ÅDALEN DESTILLERI riktar sig mot präglas av höga marginaler och av prisokänsliga konsumenter. Marknaden växer såväl i Sverige som internationellt, och kommer av allt att döma fortsätta växa.

Räkneexempel

TROTS DET FOKUS som läggs på försäljning till goda marginaler »i dag« så kommer en övervägande andel av bolagets produktion att lagras för försäljning »i morgon«. För att ge en uppfattning om bolagets intäktspotential visar vi nedan ett exempel på intäkter och bruttovinst för whisky som lagras och säljs »i morgon«. Exemplet är hypotetiskt eftersom bolaget säljer fat med reserverad whisky i dag och eftersom en stor andel av den whisky som produceras kommer att buteljeras och säljas tidigare än de tio år som används i exemplet.

Försäljning av upplevelser kommer också att bli en viktig intäktskälla. Trots detta kan exemplet ge en fingervisning om bolagets potential.

Exemplet visar försäljning om tio år av BOX Destilleris uppskattade totala årliga produktionskapacitet på 100 000 liter ren alkohol. Beräkningen utgår ifrån kalkylerade produktionskostnader och dagens marknadspriser på fat. Alkoholskatter och Systembolagets påslag antas vara desamma som i dag. Exemplet tar också hänsyn till uppskattad avdunstning. Buteljeringsstyrkan är 46%.

Hypotetiskt räkneexempel vid försäljning genom Systembolaget till olika priser om tio år

	Pris per flaska (70 cl) på Systembolaget			
	500 kr	600 kr	700 kr	800 kr
Intäkter	45 000 000	60 000 000	76 000 000	92 000 000
Tillverkningskostnader (inklusive inköp av fat)	-7 000 000	-7 000 000	-7 000 000	-7 000 000
BRUTTOVINST	38 000 000	53 000 000	69 000 000	85 000 000

STABILA, LÅNGSIKTIGA ÄGARE OCH HÖG KOMPETENS

ÅDALEN DESTILLERI HAR finansiellt stabila och långsiktiga huvudägare med stor erfarenhet som står till bolagets förfogande genom styrelsearbete och andra insatser. Det ger långsiktig trygghet för bolaget. Destillerichefen vid BOX, Roger Melander, är en av Sveriges största experter på maltwhisky.

FÖRDELAKTIG EMISSIONSKURS

STYRELSEN HAR VALT att sätta kursen i emissionen relativt lågt. Skälet till det är att Bolaget är i behov av kapital och att vi vill erbjuda våra befintliga aktieägare, som varit med om hela resan från planering till produktion, en fördelaktig kurs.

*Nedan en tabell som beskriver svenska destilleriers värdering i olika faser:
Värdering (före emission) vid nyemissioner, kronor per liter årlig produktionskapacitet.*

Tidpunkt	MACKMYRA	GOTLAND WHISKY	ÅDALEN DESTILLERI	GRYTHYTAN WHISKY	GAMMELSTILLA WHISKY
Värdering inför prospektering	65	89	200	320	
Värdering inför bygge av produktionsanläggning	100	133	280	520	
Värdering under bygge av produktionsanläggning	-	-	-	1 400	1 900
Värdering 0-1 år efter produktionsstart	-		220*	2 400	
Värdering efter 1-2 års produktion	376				

*Förevarande emission

Produktionskapaciteten hos Gotland Whisky och Grythyttan Whisky är vårt estimat.

HANDEL MED B-AKTIER

MED TANKE PÅ att bolaget har ungefär 550 aktieägare redan före nyemissionen har styrelsen beslutat att arrangera handel i bolagets B-aktier. Den mest lämpliga handelsplatsen bedöms vara Alternativa Aktiemarknaden (AA). Handeln på AA kommer att påbörjas sedan nyemissionen är avslutad, senast under fjärde kvartalet 2011.

SKALBARHET

I FRAMTIDEN FINNS möjlighet att flerdubbla BOX DESTILLERIS produktion i den befintliga anläggningen genom att introducera flerskift. Endast begränsade tilläggsinvesteringar krävs.

RISKER

BRANSCH

DET FINNS NATURLIGTVIS stora risker i en verksamhet som är så långsiktig som produktion och försäljning av maltwhisky. Som ovan angetts är det väsentligt att Bolaget på sikt kan exportera den färdiga produkten för att kunna sälja den producerade volymen då Sverige är ett alltför litet land att bära den försäljningen. Det finns inga garantier för att detta kommer att lyckas.

FINANSIERING

BOLAGET ÄR ÄVEN efter denna emission i behov av kapital. Skulle det inte gå att skaffa nödvändigt kapital framgent kan nuvarande strategier komma att behöva omprövas.

ALLMÄNT

ATT INVESTERA I aktier är alltid förenat med risker. Det finns inga garantier för att det investerade beloppet kommer att återvinnas. För närvarande finns ingen organiserad handel i Bolagets aktie, vilket försvårar för den som vill sälja. Bolaget avser att låta aktien upptas för handel på Alternativa aktiemarknaden. Detta kommer att underlätta för handel, men garanterar inga priser och inte heller likviditet.

STYRELSE

REVISOR och LEDANDE BEFATTNINGSHAVARE

STYRELSE

Styrelseordförande HÅKAN JARSKOG, 48 år, är civilekonom med bakgrund som revisor. Han arbetade därefter i många år med småföretagsutveckling och som ägare till ett konsultbolag, främst med uppdrag inom finansiell styrning och kontroll samt due diligence-granskningar. Håkan är, sedan bolaget grundades 2008, VD för Nordic Whisky Capital AB.

Aktier: 140 000 A-aktier och 100 konvertibler genom Nordic Whisky Capital AB. *Ankare:* 4 stycken. *Ledamot* av styrelsen sedan 2009.

BIRGER LARSSON, 52 år, är ingenjör och företagare. Han är sedan 1989 VD i verkstadsföretaget Birstaverken AB och har ägnat stor del av sin tid åt handel med Asien, framför allt med Kina. Birger har styrelseuppdrag i Tempix AB, Safe-Road Trading AS och Ramuddenbolagen AB. Han är delägare och VD i BLL Invest AB.

Aktier: 130 000 A-aktier och 100 konvertibler genom BLL Invest AB. *Ankare:* 2 st. *Ledamot* av styrelsen sedan 2009.

JAN SAHLÉN, 58 år, är internationell sekreterare. Han är högskoleutbildad inom kommunikationsvetenskap och arkivvetenskap efter fyra år på Aftonbladet i Stockholm. Har därefter arbetat med utvecklingsfrågor inom kulturarv samt kulturella och kreativa näringar på lokal, regional och internationell nivå. Tillhör den grupp som var med och bildade ÅDALEN DESTILLERI AB.

Aktier: 625 740 A-aktier och 100 konvertibler genom Mariebergs Ångpanna AB. *Ankare:* 1 st. *Ledamot* av styrelsen sedan 2007.

LARS BÄCKVALL, 64 år, är ingenjör och ägare till det Sundsvallsbaserade fastighetsbolaget Norrlandspojkarna. Han är entreprenör med ägarintressen i en rad bolag, främst i Västernorrland. Bland Lars övriga större engagemang finns Ramuddenbolagen AB och NP3 Fastigheter AB.

Aktier: 229 000 A-aktier och 100 konvertibler genom Norrlandspojkarna AB. *Ankare:* 2 st. *Ledamot* av styrelsen sedan 2011.

REVISOR

Vald revisor i Bolaget är, sedan årsstämman 2011, LARS SKOGLUND, auktoriserad revisor, ledamot av FAR och anställd vid KPMG, Nya Hamngatan 12, Box 476, 851 06 Sundsvall.

Revisor fram till årsstämman 2011 var PEO WENNBERG, godkänd revisor vid Hälsinge Revision AB, Stationsgatan 6, Box 1009, 824 11 Hudiksvall.

FÖRETAGSLEDNING

VD, THOMAS LARSSON, 59 år, är en miljöengagerad storbonde med entreprenörskap som drivkraft. Han har under stor del av sitt yrkesverksamma liv arbetat med ekologiskt lantbruk men har också jobbat med biodrivmedel och som processkoordinator i innovationssystemet BioFuel Region. Thomas tillhör företagets grundargrupp och har under de senaste fem åren jobbat med whisky.

Aktier: 625 740 A-aktier och 100 konvertibler genom Mariebergs Ångpanna AB. *Ankare:* 6 stycken

Destillerichef, ROGER MELANDER, 44 år, är ursprungligen maskiningenjör och drev tidigare en konsultfirma inriktad på mekanisk konstruktion och produktutveckling. Han räknas

som en av landets främsta whiskyexperter och har under lång tid arbetat med att föreläsa om whisky och utbilda whiskyklubbar och barpersonal. Roger har också praktiserat på ett flertal destillerier i Skottland.

Aktier: 12 000 A-aktier genom Maltix AB. *Ankare:* 2 stycken

Marknads- och försäljningschef, ULF JOHANSSON, 39 år, har erfarenhet av försäljnings- och marknadsfrågeställningar från ett antal olika branscher. Han har jobbat både med produkt- och tjänsteförsäljning och med såväl konsument- som företagsidan. Före jobbet med BOX Whisky var Ulf marknads- och försäljningsansvarig på Masonite AB.

Aktier: 0. *Ankare:* 2 stycken

AKTIEN OCH ÄGARNA

ÅDALEN DESTILLERI AB:S totala aktiekapital är 1 358 550 kronor, fördelat på 1 211 750 A-aktier och 146 800 B-aktier. Aktiernas kvotvärde är 1 krona per aktie. A-aktierna ger rätt till tio (10) röster och B-aktierna ger rätt till en (1) röst.

Det finns inga utestående teckningsoptioner.

Vid utgången av 2010 fanns ett konvertibellån på 2 004 000 kronor.

Antalet ägare i bolaget är cirka 550 stycken. Den största ägaren är grundargruppen genom sitt ägarbolag Mariebergs Ångpanna AB. Näst största ägare är Lars Bäckvall genom bolaget Norrlandspojarna AB. Större ägare är också BLL Invest AB och Nordic Whisky Capital AB.

Tillsammans äger dessa fyra huvudägare 83% av kapitalet och 92% av rösterna.

Tabellen nedan visar aktiefördelningen den 14 mars 2011 (före split).

	A-aktier	B-aktier	% kapital	% röster
Mariebergs Ångpanna AB	62 574	-	46	51
Norrlandspojarna AB	22 900	-	17	19
Nordic Whisky Capital AB	14 000	-	10	11
BLL Invest AB	13 000	-	10	11
Övriga	8 701	14 680	17	8
<i>Summa</i>	121 175	14 680	100	100

Aktiekapitalet har sedan bolaget bildades 2007 förändrats enligt nedan.

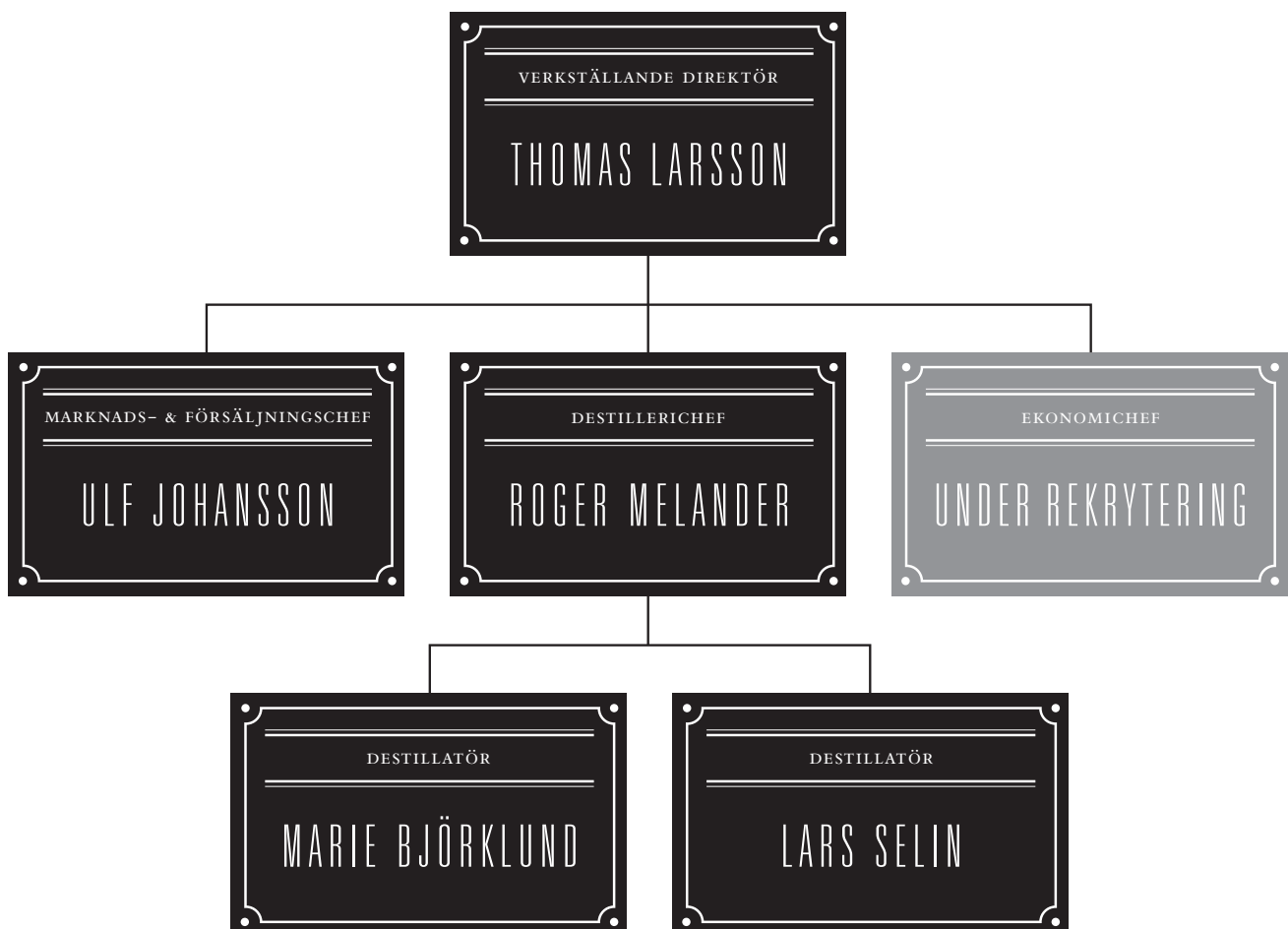
År	Transaktion	Förändring antal aktier	Kvotvärde	Förändring aktiekapital	Totalt aktiekapital	Totalt antal aktier	Tecknings- kurs
2007	Bildande	100 000	10	1 000 000	1 000 000	100 000	10
2007	Nyemission	10 675	10	106 750	1 106 750	110 675	200
2009	Nyemission	17 580	10	175 800	1 282 550	128 255	250
2010	Nyemission	7 600	10	76 000	1 358 550	135 855	250
2011	Split	1 222 695	1	-	-	1 358 550	-
2011	Förevarande företrädesmission	543 420	1	543 420	1 901 970	1 901 970	16

Med tanke på att bolaget har ungefär 550 aktieägare före nyemissionen har styrelsen beslutat att arrangera handel i bolagets B-aktier. Den mest lämpliga handelsplatsen bedöms vara Alternativa Aktiemarknaden (AA). Handeln på AA kommer att påbörjas sedan nyemissionen är avslutad, senast under fjärde kvartalet 2011.

ÖVRIGT

LEDNING OCH PERSONAL

ÅDALEN DESTILLERI AB har för närvarande fem anställda och rekrytering av en ekonomichef pågår. Organisationen framgår av nedanstående schema:



I takt med att verksamheten utvecklas kommer även organisationen att behöva förstärkas. Framför allt är det arbetet med marknadsföring och försäljning som kommer att behöva ytterligare resurser.

BOX

SINGLE MALT WHISKY

ÅDALEN SVERIGE

Anmälningssedel för teckning av aktier i ÅDALEN DESTILLERI AB (publ) utan stöd av teckningsrätter

TECKNINGSTID	15 april–13 maj 2011
TECKNINGSKURS	16 kronor
TILDELNING	Eventuell tilldelning meddelas genom utskick av avräkningsnota
LIKVIDDAG	5 bankdagar efter utfärdande av avräkningsnota

Fullständig information samt villkor framgår av Emissionsmemorandum utgivet i april 2011 av styrelsen för ÅDALEN DESTILLERI AB (publ). Vid en bedömning av bolagets framtida utveckling är det av vikt att också beakta relevanta risker. Varje investerare måste göra sin egen värdering av effekten av dessa risker genom att ta del av tillgänglig information kring detta. Emissionsmemorandum finns att ladda ner från www.aktieinvest.se och www.boxwhisky.se.

A. Undertecknad anmäler sig härmed för teckning enligt följande:

stycken aktier av serie B i ÅDALEN DESTILLERI AB (publ) till ovan angiven teckningskurs Jag var aktieägare i ÅDALEN DESTILLERI AB på avstämningsdagen den 11 april 2011

B. Om tilldelning sker ska aktierna levereras till:

VP-KONTO:	0	0	0																	
DEPÅNUMMER:	BANK/FONDKOMMISSIONÄR:																			

C. Namn och adressuppgifter (Vänligen texta tydligt!):

FÖR- OCH EFTERNAMN/FIRMANAMN:	PERSON-/ORGANISATIONSNUMMER:
POSTADRESS:	E-POSTADRESS:
POSTNUMMER: ORT:	LAND:
ORT OCH DATUM:	TELEFONNUMMER:
UNDERTECKNAS AV ÄGARE (I FÖREKOMMANDE FALL BEHÖRIG FIRMATECKNARE ELLER FÖRMYNDARE)	

OBS! Om teckningen avser fler än 8800 aktier ska kopia på giltig id-handling bifogas för att anmälningssedeln ska vara giltig. För juridisk person ska istället registreringsbevis som styrker firmateckningen, samt kopia på firmatecknarens id-handling bifogas.

Undertecknad är medveten om samt medger att:

- Anmälan är bindande, dock kan ofullständig eller felaktigt ifylld anmälningssedel komma att lämnas utan avseende.
- Aktieinvest FK AB befullmäktigas att för undertecknads räkning verkställa teckning av aktier enligt de villkor som framgår av Emissionsmemorandum utgivet i april 2011 av styrelsen för ÅDALEN DESTILLERI AB (publ).
- Vid eventuell överteckning kan tilldelning komma att ske med lägre antal aktier eller helt utebli.
- Personuppgifter som lämnas i samband med, eller i övrigt registreras med denna anmälan, behandlas av Aktieinvest FK AB för förberedelse och administration av uppdraget. Behandling av personuppgifter kan även komma att ske hos andra företag som Aktieinvest FK AB eller emittenten samarbetar med.

D. Skicka in din anmälan per post till: Aktieinvest FK AB
Emittentservice
113 89 Stockholm

eller per fax till: +46 (0)8 506 517 01

eller scannad per e-post till: emittentservice@aktieinvest.se

ORDLISTA

ÅDALEN DESTILLERI AB

VÅRT FÖRETAGSNAMN. Det vill säga namnet på den juridiska person som tillverkar och säljer vår whisky. Årsstämman beslutade den 19 mars att ändra Bolagets firma till i första hand BOX *Whisky* AB och i andra hand BOX *Destilleri* AB

MALTWHISKY

WHISKY GJORD PÅ MÄLTAT KORN. Råvaran är alltså korn som blötlagts och börjat gro. Detta i motsats till annan whisky som kan göras helt eller delvis på andra spannmål.

BOX *Destilleri*

Namnet på vår produktionsanläggning.

SINGLE MALT WHISKY

Maltwhisky som kommer från endast ett destilleri.

FATSTYRKA

DEN ALKOHOLSTYRKA WHISKYN HAR I FATET. Som en naturlig del av lagringen dunstar en del av fatets innehåll bort. Fatstyrkan förändras därför under lagring.

BOX *Whisky*

VÅRT VARUMÄRKE. Det vill säga det namn vi använder för att identifiera de produkter vi marknadsför.

SINGLE CASK WHISKY

Buteljerad whisky från ett enda fat.

BOX *Ankare*

Fat med BOX *Whisky* med volymen 39,25 liter.

LITER REN ALKOHOL

Mängden whisky omräknat till ren alkohol.



ÅDALEN DESTILLERI AB

BOX Kraftverk 140, SE-872 96 Bjärträ, SWEDEN

www.boxwhisky.se | info@boxwhisky.se

Telefon: 070 552 78 28